

LUXURY HOME

РОСКОШНЫЙ ДОМ

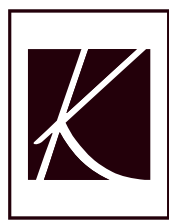
LUXURY39.ART

№ 4 (39) ЗИМА 2025/26





ВИДЕООБЗОР
СТОЛА



КЛАСИМО®

Сеть мебельных салонов



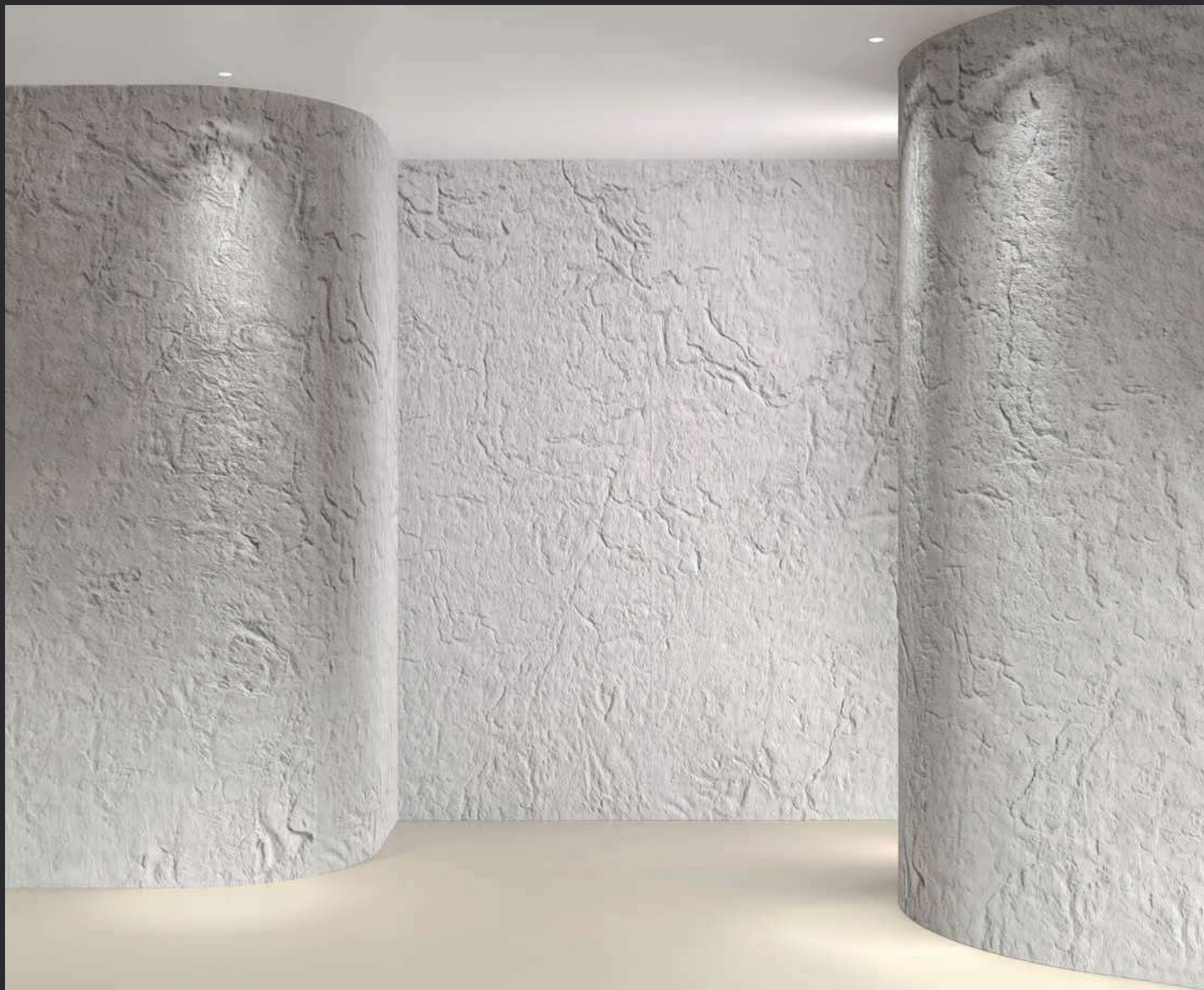
Мега Мебель | Балтийская Галерея | БалтЛаминат | Гиант



+7 991 483-82-88

klasimo.ru





• ГИБКИЙ КАМЕНЬ •



RR INTERIOR ROOM

САЛОН ИНТЕРЬЕРА



КАЛИНИНГРАД
УЛ. ЛЕЙТЕНАНТА ЯНАЛОВА, 2А
ТЕЛ. +7 (4012) 43-00-43
INTERIORROOM.RU

ЛЕПНОЙ ДЕКОР • КРАСКА • ОБОИ • ФРЕСКИ
СТЕНОВЫЕ ПАНЕЛИ • ПАРКЕТ • ЛАМИНАТ
КВАРЦВИНИЛ СПС • ТЕКСТИЛЬ • СВЕТИЛЬНИКИ
РОЗЕТКИ • ВЫКЛЮЧАТЕЛИ

НОВАЯ КОЛЛЕКЦИЯ

СТИЛЬНЫЕ ПОДАРКИ
ПО ПОВОДУ И БЕЗ



TOUS



УЛ. ТЕАТРАЛЬНАЯ, 30, 1-Й ЭТАЖ

☎ + 7 (4012) 777 008

📍 tous_kaliningrad

🌐 marusiaone.ru

Реклама. ИП Шевченко М.В. ИНН 39077778210



натуральный деревянный пол
www.ever-home.ru

ЖИТЬ КРАСИВО — ЗНАЧИТ
СМОТРЕТЬ НА КРАСОТУ,
СЛЫШАТЬ КРАСОТУ,
ЧУВСТВОВАТЬ КРАСОТУ
КАЖДОЙ КЛЕТОЧКОЙ КОЖИ



МИР ПЛИТКИ

Калининград
ул. Большая Окружная, 5,
ул. Б. Хмельницкого, 117
тел.: +7 (4012) 31-22-00,
+7 906 213-22-85
mir-plitki.com



ВестПайп
ТОРГОВЫЙ ДОМ

ДОМ — ТАМ, ГДЕ МЫ!

Торговый дом «ВестПайп».
Салон сантехники и отопительного
оборудования





ARTDOM

Design & Art Expo in Moscow

Выставка дизайна и искусства в Москве



19 — 21 ФЕВРАЛЯ
МОСКВА, КРОКУС ЭКСПО
ПАВИЛЬОН 2

МЕЖДУНАРОДНАЯ
ВЫСТАВКА МЕБЕЛИ,
ИНТЕРЬЕРНЫХ РЕШЕНИЙ
И ИСКУССТВА

Промокод
на скидку 50%

LUXURY



artdom-design.ru

SENSE SENSORY

Чувственное восприятие

Реклама

Дорогие друзья!

«1 января мы проходимся по своей жизни, комната за комнатой, составляя список дел, которые нужно выполнить, трещин, которые нужно заделать. Может, в этот раз нам стоит осмотреть комнаты нашей жизни не в поисках недостатков, а в поисках потенциала?» — задавалась вопросом американская журналистка Эллен Гудман.

Новый год — отличный момент, чтобы задуматься о редизайне вашей собственной жизни. Переберите воспоминания и поблагодарите уходящий год! Мы тоже оглянемся на яркие события 2025 года: ещё раз пройдемся по павильонам выставок «Русский дом» и Made In Russia Expo, испытав особую гордость за наш регион, широко представленный на столь масштабных экспозициях.

Ощутите всю магию предпраздничных дней! В этом вам поможет дизайнер, флорист и декоратор Максим Лангуев, поделившийся секретами создания новогоднего настроения в интерьере. А своё видение праздника в русском стиле предложит стилист-декоратор интерьеров частных самолётов и яхт Алла Красных. И, конечно, на наших страницах вы найдёте множество идей стильных и вдохновляющих подарков!

И, наконец, начните строить своё завтра! Возможно, хорошим стартом для этого станет обновление интерьера? Одна из героинь номера, художник Ольга Тарасова, говорит: «Мне хочется создавать свою атмосферу, свои миры, не похожие на привычную среду». Наши герои, архитекторы и дизайнеры, как никто понимают: пространство должно быть «штучным», ведь нет двух одинаковых людей. Прислушайтесь к себе. Полюбуйтесь удивительным пространством от студии дизайна TWINS, где переплелись викторианская эпоха, колониальные мотивы, лёгкость французского стиля... Оцените позитивную отпускную атмосферу, которую выстроила в своём проекте Елена Чигирёва; посмотрите в гармоничный минимализм от Александра Кононенко; удивитесь, насколько искусным дизайнером может выступить естественный свет, укрощённый Валерией Романовской и Кариной Ерёминой... И возьмите в своё будущее только то, что созвучно вашей душе и вашему пониманию красоты!

Главный редактор
Светлана Захарова



Над выпуском работали:

ГЛАВНЫЙ РЕДАКТОР

Светлана Викторовна Захарова

РУКОВОДИТЕЛЬ РЕКЛАМНОГО ОТДЕЛА

Анжелика Боговин

МЕНЕДЖЕР ПО РЕКЛАМЕ

Майя Багаева

ДИЗАЙН, ВЁРСТКА

Эльвира Шимчук

ФОТОГРАФЫ

Анна Орлова, Амирхан Сулейманов

АВТОРЫ

Наталья Чернова, Ирина Несова

КОРРЕКТОР

Татьяна Каранова



luxury39.art

СОДЕРЖАНИЕ

СОБЫТИЯ

14

ТРЕНДЫ

24

БРЕНД

28

ЭКСКЛЮЗИВ

44

ИНТЕРВЬЮ

54

ЭКСПЕРТ

62

АРТ-ОБЪЕКТ

68



НА ОБЛОЖКЕ:

проект Валерии Романовской и Карины Ерёминой
(бюро IDEA interior design) в рубрике «ЭКСКЛЮЗИВ».

IDEA interior design

Фотограф: Анна Орлова

16+

стр. 26

ИНТЕРЬЕРЫ

72

ЖИЛОЕ

ПРОСТРАНСТВО

134

ОБЩЕСТВЕННЫЕ

ИНТЕРЬЕРЫ

136

АРХИТЕКТУРА

142

LUXURY HOME

РОСКОШНЫЙ ДОМ

Издаётся с 2016 года

№ 4 (39) ЗИМА 2025/26

Учредитель и издатель:

индивидуальный предприниматель

Светлана Викторовна Захарова

Директор, идея:

Светлана Захарова

Цена свободная.

Подписан в печать: 19.12.2025 г.

Дата выхода в свет: 12.01.2026 г.

Отпечатан в типографии

«Калининградский печатный двор»

Калининград, ул. Клавды Назаровой, 6

Тираж 3 000 экземпляров.

Распространяется адресно
по собственной клиентской базе.

Адрес редакции, издателя:

Калининград, Московский пр-т, 250,

тел. +7 906 238-84-63

E-mail:

magazine_luxuryhome@mail.ru

luxury39.art

luxuryhome39

Информационно-рекламное издание. Журнал зарегистрирован Управлением Федеральной службы по надзору в сфере связи, информационных технологий и массовых коммуникаций по Калининградской области. Свидетельство о регистрации ПИ № ТУ39-00363 от 06.04.2016 г.

Редакция не предоставляет справочной информации. Все товары, информация о которых размещена в издании, подлежат обязательной сертификации, услуги – лицензированию. Ответственность за достоверность информации и предоставленные фотоматериалы содержится в рекламных объявлениях, несёт рекламодатель. Качество опубликованных иллюстраций и оригинал-макетов соответствует качеству предоставленных оригиналов.

Все цены, указанные в рекламных объявлениях, действительны на момент подписания журнала в печать. Любая перепечатка, использование материалов издания возможны только в случае предварительного согласования с редакцией журнала.

Цена свободная.
Издание состоит в ADDI.



ARDEX RG 12

МЕЛКОЗЕРНИСТАЯ ЭПОКСИДНАЯ ФУГА

- Очень гладкая поверхность шва
- Прочный, стабильный цвет
- Лёгкая в очистке
- Стойкость на средства очистки в домашнем хозяйстве
- Высокая прочность на механические и химические нагрузки
- Особо рекомендована для ванной комнаты, кухни и других интенсивно эксплуатируемых помещений
- Ширина шва 1–6 мм
- Комфортное время работы с материалом — 60 мин.
- Лёгкое нанесение и смывка
- Изготовлено в Германии



НАДЁЖНЫЙ • БЫСТРЫЙ • ЭКОНОМИЧНЫЙ

ООО «Мастерок»
тел. +7 (4012) 38-48-82
sopro39.ru

ул. Орудийная, 105
тел. +7 (4012) 59-73-10

ул. Карла Маркса, 126
тел. +7 (4012) 70-26-88

ПРАЗДНИК искусства и творчества:

Международная выставка современного искусства Art Basel Paris успешно прошла в Париже этой осенью. За неделю грандиозного праздника искусства, проходившего в сердце французской столицы, организаторы представили уникальную коллекцию экспонатов и привлекли огромное число поклонников искусства со всего мира.

Экспозиция объединяла 206 ведущих международных галерей из 41 страны и территории, включая 65 пространств, расположенных непосредственно во Франции. По итогам двухнедельного периода посетили выставку более 73 тысяч человек, включая важных деятелей арт-рынка, коллекционеров и представителей крупнейших мировых культурных институций.

Участникам удалось продемонстрировать выдающиеся образцы мирового искусства, объединив классические шедевры прошлого века с работами новаторов современности. Особенное восхищение вызвали работы таких именитых мастеров, как Герхард Рихтер, Амедео Модильяни, Джулия Мехрету, Лейко Икемура, наряду с открытием ранее неизвестных талантов, включая Мари Бракемон, Ли ШинДжэ, Ю Нисимуру и Озгюра Кара.



итоги второго ART BASEL PARIS





Ярмарка подчеркнула разнообразие художественных подходов, демонстрируя исторические работы классиков и современные интерпретации в трёх специализированных секциях. Посетители могли увидеть полотна исторических мастеров, таких как Петер Пауэл Рубенс, Эдгар Дега, рядом с новыми открытиями в лице Латифы Экхеа, Отобонга Нканги, Се Лея и других ярких фигур современной сцены.

Подводя итог, можно уверенно сказать, что Art Basel Paris вновь доказала своё право называться одним из глобальных мероприятий мирового арт-пространства, расширяя границы понимания и восприятия искусства как части городской жизни и продолжая формировать облик глобального культурного ландшафта.

ФОТОГРАФИИ ПРЕДОСТАВЛЕНЫ ART BASEL



www.archistudio.su

archistudio@archistudio.su
+7 495 5891564

ARCHISTUDIO

ПРЕДСТАВИТЕЛЬСТВО ФАБРИК

Cassina



agape

caccaro

contardi

Kartell

FIAM

ARTE VENEZIANA®
VENETIAN HERITAGE, CONTEMPORARY DESIGN



Altrenotti
est.1930

R|O|D|A

LUMISONA

Представительство итальянских фабрик ARCHISTUDIO с 1994 года — archistudio.su



ДИАЛОГ экспертов

Салон GARDA DECOR стал площадкой для общения дизайнеров и архитекторов, работающих в сфере HoReCa.

Встреча «Дизайн без границ: лучшие практики из мира отелей», организованная GARDA DECOR, «Алпайн салон» / Alpine Store и «Академией дверей», позволила ведущим экспертам поделиться своим опытом. Декоратор Алёна Гарт и управляющий партнёр отеля «Альтримо» Дмитрий Кириллов рассказали о специфике создания дизайна отелей. Елена Черепанова (салон «Алпайн») дала рекомендации по выбору отделочных материалов, а Михаил Белогов (салон «Академия дверей») раскрыл секреты грамотной установки дверей отелей. Гости мероприятия — официальный представитель Salto Russia, соучредитель группы компаний RestoHub Айварас Венславичус и Елена Бодякова, председатель Союза дизайнеров России в Калининграде — также обсудили с гостями новаторские подходы к дизайну отелей.

ФОТОГРАФ: АМИРХАН СУЛЕЙМАНОВ



ИСКУССТВО жить удобно

В конце октября в торговом центре «Балтламинат» состоялось интересное мероприятие, организованное салоном текстиля Dominga. Встреча объединила дизайнеров, стремящихся сделать жилые пространства удобными и красивыми.

Главным гостем вечера стал представитель компании «Прокарниз», который подробно поделился информацией о новинках и тонкостях работы с электрическими карнизами. Понимание особенностей каждой технической детали и умение грамотно сочетать функциональность и эстетику — вот залог гармонии в интерьере, создающей комфортные условия проживания.

Завершением насыщенного дня стали приятный фуршет и увлекательный осенний мастер-класс по росписи платков. Участники смогли расслабиться, погрузившись в мир творчества, и ощутили особую атмосферу творческого отдыха.

ФОТОГРАФ: АМИРХАН СУЛЕЙМАНОВ



НОЧЬ искусств

12 декабря в московском ресторане ATRIUM в резиденции «Тверская» открылась выставка GOOD NIGHT. Гости погрузились в атмосферу ночи, наслаждаясь костюмированным представлением и сладкими перформансами от бренда CHOICE chocolate.

Выставка при поддержке глянцевого журнала Luxury Home стала праздником для ценителей живописи. Специальным гостем вечера был актер и телеведущий Дмитрий Хрусталеv. Посетители до конца января могут увидеть работы современных художников галерей M/AN и P'Arts. Особое внимание гостей привлекли картины Сары Оманут и Ольги Парийской (проект HELGACODE).

Сара Оманут представила несколько работ, отражающих философию внутреннего пути человека, а Ольга Парийская показала картину «Сон в горах», в которой природа раскрывает древнюю тайну миров.

ПАРТНЁРЫ ВЫСТАВКИ:

Invest Coffee, Samarapostel, Whisky loft, дизайнерская одежда Marina Ardenite, студия цветов by Yana Kudeneeva, мебель Covali.ru



ФОТОГРАФ: АНГЕЛИНА ЧАЙКА

DE.space

клуб дизайнеров

УНИКАЛЬНОЕ ПРОФЕССИОНАЛЬНОЕ СООБЩЕСТВО,
ДЕЯТЕЛЬНОСТЬ КОТОРОГО НАПРАВЛЕНА
НА РАЗВИТИЕ И ПОВЫШЕНИЕ
КВАЛИФИКАЦИИ ДИЗАЙНЕРОВ ИНТЕРЬЕРОВ

ПРЕИМУЩЕСТВА УЧАСТИЯ В КЛУБЕ

РЕГУЛЯРНЫЕ МЕРОПРИЯТИЯ

Более 10 тематических встреч, семинаров и мастер-классов каждый месяц позволяют дизайнерам обмениваться опытом и повышать уровень своего мастерства.

ОБУЧЕНИЕ ОТ ПРОФЕССИОНАЛА

Основатель клуба Екатерина Ушакова лично проводит обучение и делится ценными рекомендациями, помогающими новичкам успешно стартовать, а более опытным дизайнерам расти и масштабировать бизнес.

ЭКСКЛЮЗИВНЫЕ МАТЕРИАЛЫ

Члены закрытого клуба имеют доступ к уникальной информации и ресурсам, доступным исключительно участникам сообщества.

Становитесь частью нашего дружного коллектива и присоединяйтесь к команде профессиональных дизайнеров, объединённых общей целью постоянного совершенствования и творческого роста!

Для участников клуба особые условия размещения проектов в журнале Luxury Home.



Бал BEINDESIGN39.

Юбилейная V премия

Праздник смелых идей, выразительных решений и профессионального признания.

Уже пять лет Beindesign39 объединяет творцов, вдохновляет на новые подходы и помогает воплощать самые яркие проекты. Свой первый юбилей сообщество отметило особенно — соизмеримо красоте созданных калининградскими дизайнерами интерьеров.

Вечер в загородной усадьбе, где под блеск канделябров встретились те, кто формирует эстетический облик региона. Бал Beindesign39 стал событием нового уровня, своеобразным подведением итогов года и награждением тех, кто внёс наибольший вклад в развитие дизайна. Впереди новый отсчёт и новая эра Beindesign39, к которой можно присоединиться каждому.

В основе Beindesign39 — семь авторитетных компаний-поставщиков, которые обеспечивают комплексную поддержку проектов и говорят с дизайнерами на одном языке. Текстиль и карнизы — сеть салонов штор и интерьера «Караван». Мебель — сеть мебельных салонов Prestige. Напольные покрытия — TopTop Dekor. Плитка и сантехника — «Мир плитки». Двери — «Мир дверей». Освещение — Edison. Бытовая техника — «Розетка 39».

Благодаря синергии брендов, творцов и идей сообщество растёт и развивается год от года. И в этом сезоне к премии Beindesign39 присоединились партнёры, поддержавшие юбилейную церемонию: крупнейший застройщик K8, лаборатория цвета Ottinger, строительная компания «КенигЗвук», производитель керамической плитки и керамогранита Tubadzin и бренд минерального паркета Mineral Wood. Их участие — это знак доверия и важный вклад в развитие профессиональной среды, где дизайн становится не только ремеслом, но и объединяющей силой.

ФОТОГРАФ: АМИРХАН СУЛЕЙМАНОВ



@beindesign39

K8

TUBADZIN

MINERAL WOOD®
минеральный паркет

KENIGZVUK

OTTINGER
PROFESSIONAL



Люстра
DELIGHT COLLECTION
de-light.ru

НОВОГОДНИЙ вайб

Новогодние праздники — отличный повод порадовать себя и близких. Будет ли это милая новогодняя фигурка или роскошный диван, который выглядит как произведение искусства, — главное, чтобы в сердце поселилось ощущение волшебства!

Известные бренды предлагают новинки на любой вкус. По-прежнему в тренде остаётся винтаж и атмосфера эпохи 1950-60-х годов: присмотритесь к эффектной игривой консоли Bessa Monroe или футуристической красоте Edwina.

Ещё один вектор дизайна, не теряющий популярности, — тренд на «неправильность». Это могут быть очаровательные несовершенства ручной работы, как у дивана Imperfectio Sofa, или неповторимые природные формы, о которых напоминает рама зеркала Delight Collection.

Поскольку неоклассический стиль не сдаёт своих позиций, особенно важно привнести в спокойное пространство ваш уникальный отпечаток, необычный акцент.

Почему бы не остановить свой выбор на люстре-ожерелье (статусная и остроумная деталь!) или провокационном комод с задорной джазовой интонацией? Но помните: всё же главным трендом в любые времена остаётся дизайн, созвучный вашей душе.

Консоль BESSA MONROE
de-light.ruКушетка ARKETIPO MANTA
de-light.ruКомод SELETTI TRUMPETS
de-light.ru

Зеркало
DELIGHT COLLECTION
de-light.ru



Ёлочные игрушки DANTONE HOME
dantonehome.ru



Настольный декор
DANTONE HOME
dantonehome.ru

Декоративная фигурка «Эдвина»
MEZZO COLLECTION
mezzocollection.com

В новогодней коллекции от бренда Dantone Home каждый найдёт атмосферные предметы и новинки для зимнего сезона. Неизменно популярными остаются подвесные украшения — трогательный подарок, который возвращает в детство и поражает безупречным вниманием к деталям, будь то матовые шары в пастельной гамме, изящные стеклянные фигурки или сияющие звёзды. Лаконичный дизайн и гармония оттенков позволят легко вписать декор в интерьер любого стиля. Декоративные фигурки подарят радость и детям, и взрослым, пробуждая в каждом волшебные вибрации праздника, любовь к которому мы храним в сердце с детства.



Диван IMPERFECTIO SOFA
bocadolobo.com

СКВОЗЬ время

Антиквариат — это не просто бронзовый подсвечник, старинное полотно или комод шинуазри. Это — история и время, особая интонация подлинности, возможность совершить виртуальное путешествие в другие эпохи...

Многие побаиваются антиквариата, опасаясь превратить дом в филиал музея, но это возможность добавить пространству остроты и полифоничности, создать ощущение дома с историей. Дизайнеры советуют использовать антиквариат точно: не стоит меблировать квартиру целиком старинными предметами, зачастую уже не способными выдержать полноценную нагрузку. А вот оснастить современную комфортную кровать старинным изголовьем — решение стильное и остроумное. Плодотворнее работать с небольшими акцентами: они образуют неожиданные союзы, добавляя экзотики или выстраивая аллюзию к определённой эпохе, стилю, исторической персоне.

Прекрасной возможностью открыть для себя мир антиквариата стала выставка «51-й Российский Антикварный салон&11 Lifestyle Искусство интерьера», которую с 26 по 30 ноября 2025 года принимал Гостиный двор. Ведущие антикварные галереи и ювелирные дома представили свыше полумиллиона произведений — от живописи до ювелирного дела и дизайна. А «Lifestyle Искусство интерьера» продемонстрировала проекты известных дизайнеров в коллаборации с мебельными, текстильными и световыми брендами, демонстрируя, насколько эффективным, свежим и актуальным может быть сплетение современных решений и предметов антиквариата.

antiquesalon.ru



Брошь «Маска» из коллекции Эден.
Жёлтое золото, чёрные бриллианты, микромозаика.
Ювелирный бренд MOUSSON ATELIER



Кольцо «Япония» из коллекции DEA.
Комбинированное золото 750, платина 999, золото 999.9, изумруды, рубины, бриллианты.
Вдохновением для создания этого кольца послужила душа Японии. Вобрав в себя мудрость древних культур Востока, японцы довели до совершенства умение видеть прекрасное в каждом миге природы.
Ювелирный бренд GEVORKYAN

Бисквитница «Змея с цветком».
Виктор Саглье (Victor Saglier, 1809–1894 г).
Золотисто-коричневая со сложным золотым рисунком, конец XIX века.
Морозное стекло, обрамление с ручкой и крышка выполнены французским ювелиром Виктором Саглье (Victor Saglier) с его клеймом на дне.
Высота 18 см.

Галерея «ЭДЕМ»



Зеркало французского бренда Maison Leleu.

Компания Maison Leleu была основана в 1910 году Жюлем Леле, сделавшим ар-деко одним из самых модных направлений. Среди проектов бренда были интерьеры трансатлантических лайнеров, залов ООН и столовой Елисейского дворца. Кроме того, бренд знаменит своим текстилем: роскошными тканями, обоями и коврами. В России современные и антикварные предметы французского бренда представляет интерьерное ателье «Частная резиденция».

Интерьерное ателье «ЧАСТНАЯ РЕЗИДЕНЦИЯ»



Кабинет в японском стиле в манере Габриэля Виардо.

Предположительно Франция, около 1880–1900 гг.

Выполнен в манере французского мастера

Габриэля Виардо (Gabriel Viardot, 1830–1906).

Горка в виде витрины с многоуровневыми полками, декорирована объемной резьбой с изображениями дракона.

Дуб, массив, резьба, тонировка.

Размеры: высота — 180 см, ширина — 117 см, глубина — 38,5 см.

SUSLOV FINE ARTS*



Японская ваза с изображением летящих фениксов.

Япония, мастерские Арита, 1920–1930-е годы (до 1939 г.)

Керамика, рельеф, селадонная и цветная глазурь, золочение. Размеры: высота вазы — 94 см, деревянной подставки — 16 см, общая высота — 110 см.

SUSLOV FINE ARTS*

* Suslov Fine Arts — это ведущий российский проект в сфере антиквариата с более чем 30-летней историей, созданный Михаилом Сусловым — коллекционером, меценатом, вице-президентом Международной конфедерации коллекционеров, антикваров и арт-дилеров, вице-президентом Ассоциации антикваров Санкт-Петербурга.



Коллекция
MOBULA —
творчество чистой воды

Mobula — истинное воплощение чистого творчества, вдохновлённого загадками морских глубин и плавным, размеренным течением времени и пространства. Это уникальная коллаборация российских и китайских талантов, где встречаются культура и мастерство двух стран.

На фото: генеральный директор,
сооснователь компании, дизайнер
Александр Щипалкин



Идея принадлежит Ольге Пугачевой, художественному директору, сооснователю компании Sagarti, которая стоит за созданием знаковых проектов, таких как Olalo, Alba и Mireya. Соавтором коллекции стал Ву Дай Цзе, арт-директор Центра современного искусства «МССА», основатель производственной компании в Китае. Ву Дай Цзе доработал концепт, привнеся видение и мастерство работы с уникальным материалом.

Подвесы Mobula изготовлены из высокотехнологичного синтетического хрустального материала, чей показатель преломления очень близок к показателю натурального хрусталя. Он пленит своей прозрачностью и ювелирным блеском. Материал обладает также исключительной пластичностью, позволяя воплощать сложные художественные замыслы.

Коллекция Mobula — это подвесные светильники, рождённые из фантазийных элементов, вдохновлённых морской стихией и плавностью форм морских скатов. Объёмные, но одновременно минималистичные, эти элементы становятся изящными акцентами интерьера, наполняя пространство без излишней перегруженности.

Скат Mobula парит в воздухе благодаря тонким металлическим тросам, незаметно удерживающим его в пространстве. Встроенные светодиоды, аккуратно спрятанные в хвостовой части каждого элемента, дарят мягкое, дающее красивые сложные тени освещение. Такой свет создаёт атмосферу умиротворения и мистики подводного мира.

sagarti.com

Фотограф: Михаил Соленцев



pulls-hc.ru

МЕБЕЛЬНЫЕ РУЧКИ из натуральной кожи

Мы разрабатываем новые продукты с учётом тенденций рынка, не теряя собственный стиль. Благодаря непрерывному совершенствованию мы предоставляем высококачественные и надёжные решения для ваших проектов.



Дублин

Классическая мебельная ручка-кноб с элементами из натуральной кожи. Основание выполняется из полнотелого металла. Вставки из натуральной кожи с двух сторон для более комфортного использования. Возможно изготовление по индивидуальным размерам. На ваш выбор два металла — латунь и алюминий. Латунь покрывается прозрачным лаком для защиты от потемнения. Колоссальный выбор кожи — 100+ оттенков с разной степенью защиты от влаги и загрязнений.

Ливерпуль мини

Ручка-петелька в форме капли. Вторая точка крепления обеспечивает неподвижность на фасаде. Используются премиальные кожи повышенной прочности во избежание растягивания. Выполняется в двух вариантах — с прошивкой/без прошивки. Урезы и обратная сторона кожи обрабатываются для защиты от «распухания».



Милан

Классическая мебельная ручка скоба-рейлинг. Основание выполняется из полнотелого металла. На ваш выбор два металла — латунь и алюминий. Латунь покрывается прозрачным лаком для защиты от потемнения. Размеры изделия выполняются по запросу с точностью до 1 мм. Функциональная часть изделия вручную зашивается в лоскут кожи. 80+ оттенков кожи с разной степенью защиты от влаги и загрязнений.



ПРОМОКОД НА СКИДКУ 5% — **LN5**

Базель

Ручка-кноб в форме бочонка. Основание выполняется из полнотелого металла. На ваш выбор два металла — латунь и алюминий. Латунь покрывается прозрачным лаком для защиты от потемнения. Все размеры выполняются с точностью до 1 мм. Функциональная часть изделия вручную зашивается в лоскут кожи.



HANDLESCRAFT
СПЕЦИАЛИЗИРОВАННАЯ МАСТЕРСКАЯ
ЛИЦЕВОЙ МЕБЕЛЬНОЙ ФУРНИТУРЫ

тел. +7 911 496-17-91

info@pulls-hc.ru

Реклама. ИП Бабич Д.В.

ФОТО ПРЕДОСТАВЛЕНЫ КОМПАНИЕЙ

ЭНЕРГИЯ БУДУЩЕГО:



Вода-основа, вода-источник, вода как символ гибкости и чистоты...

На выставке Made In Russia Expo студенты A.Mur Design School представили тематическую мебельную капсулу, вдохновлённую красотой и силой, формами и динамикой, разными состояниями этого уникального вещества.



A.Mur Design School за шесть лет работы выпустила более 2 500 студентов. Многие из них выбрали непростую, но интересную стезю предметного дизайна. Принципиальная позиция школы состоит в том, чтобы не просто выдать студентам диплом, а поддержать их творческий путь. По результатам каждого курса самые перспективные и креативные предметы, созданные учениками, воплощаются в жизнь с помощью российских производителей. Но и это ещё не всё: изделия представляются на крупных выставках (АртДом, Неделя дизайна в Манеже, Made In Russia Expo), где их могут увидеть широкая публика, эксперты, производители, байеры... При этом и производство, и презентация идёт за счёт школы.

Вот и в этом году Made In Russia Expo стала площадкой, где представили свои самобытные и оригинальные работы выпускники четвёртого потока. Общим знаменателем для всех предметов стала концепция удивительной стихии — воды, во всех её состояниях, от мощного льда до стремящегося ввысь пара...

Выбирая плавные линии и зеркальные поверхности, одни авторы передавали своё восхищение величественной спокойной гладью, другие опирались на брутальные мощные формы, транслируя через дизайн стремительность и силу бурных потоков. Вера Татарина представила журнальный стол «Капля» (производитель «Антарес»), Айгуль Ахметзянова — пуф и зеркало «Moonflower» (производитель Perfetto), Аксинья Жигулина

три состояния воды

разработала серию ваз (производитель Axi Ceramics). Торшер «Волна» Натальи Ханзиной (производитель «Студия декора») символизирует стремление преодолевать жизненные препятствия, словно на гребне волны. Раиса Маляренко в своей работе — банкетке «Пингвин», которую изготовила компания Rivi, — наполнила простую конструкцию глубоким смыслом и эстетикой, открывая новые грани восприятия.

Екатерина Касмынина представляла два предмета своего авторства — кресло и настенный светильник. Дизайн-бюро авторской мебели LoffiLab воплотило в жизнь идею кресла «Седой Байкал» — основательного, надёжного и одновременно очень уютного. Совершенно иными по звучанию получились светильники «Ледяная звезда» с завораживающей фактурой, мерцающей и хрупкой.



LOFFILAB
мебель | текстиль

LOFFILAB
дизайнерское бюро эксклюзивной
авторской мебели
Москва, ул. Васильевская, 4
+7 499 404-12-55
loffilab.ru
Реклама. ООО «ЛХ»

Кресло «Седой Байкал»,
дизайнер Екатерина
Касмынина



Светильники «Ледяная звезда»,
дизайнер Екатерина Касмынина



ЕКАТЕРИНА КАСМЫНИНА
вещи ручной работы из стекла, дерева,
керамики и прочих материалов
тел. +7 916 578-08-39
ruchnye_veshi
Реклама. ИНН 770402081300





ORLOVSKY

МАСТЕРСКАЯ ОРЛОВСКОГО

тел.: +7 495 131-9-759,

+7 (812) 408-1-759

sevaorl@ya.ru

master_orlovsky

Консоль из коллекции
предметов мебели Pixelъ,
дизайнер Всеволод Орловский

Текущие линии, округлые формы, природные оттенки определили лиричное звучание дизайна дивана из коллекции Strato, разработанного Семёном Лазуновым и выполненного фабрикой «Серый кардинал».

Всеволод Орловский изготовил в собственной мастерской и представил на выставке стильную консоль. Несмотря на геометричные формы, модель также имеет отсылку к теме

капсулы — деликатно подобранные тона мозаики из самоцветов и вставок из шпона напоминают палитру водных оттенков.

...Между тем в A.Mur Design School уже стартовало обучение пятого потока предметных дизайнеров. И нет сомнений, что следующая выставка Made In Russia Expo вновь отразит новые перспективные идеи российского дизайна — так же, как капля воды отражает в себе целый мир.

Диван из коллекции Strato,
дизайнер Семён Лазунов

GRAY
CARDINAL

GRAY CARDINAL

Москва, ТЦ Mabel Expo
Нахимовский пр-т, д. 24, 1-й этаж,
место К-11-16, Л-15-18
тел. +7 800 550-25-56
gray-cardinal.ru

Реклама. ООО «Грей Кардинал»



ФОТОГРАФЫ:

МАРИНА ЗАБОЛОЦКАЯ,
АЛЕКСАНДР ВАСИЛИШИН

Miele

nolte[®]
KÜCHEN



БЫТОВАЯ ТЕХНИКА MIELE
КУХНИ NOLTE
КАЛИНИНГРАД

ул. Горького, 50
тел. +7 (4012) 99-18-00
mds-kld.ru

АМПИР ПОБЕДЫ

Узнаваемые ностальгические символы советского времени,
 одновременно лёгкая и мощная инсталляция из стекла, сила и энергия созидания...
 Даже скромный размер капсулы не помешал интерьерному бутику «Титул»
 и дизайнеру Виктории Скотниковой передать дух страны,
 восставшей из руин войны, как феникс из пепла.



Эпоха сталинского ампира — куда больше, нежели просто архитектурное течение. Это философия страны, граждане которой не боялись умереть во имя родины и не боялись начать жизнь с нуля, когда самое страшное осталось позади, создав новый мир победителей. Широкие проспекты, монументальные здания, просторные квартиры с высокими потолками — сталинский ампир каждой своей деталью воспевал величие Союза и вклад советского человека в несокрушимость страны.

Именно такая концепция — мощь, которая складывается из достижений всех участников, — лежит в основе работы самого интерьерного бутика «Титул»: один салон в центре Москвы объединяет группу компаний, поставщиков и производителей с опытом работы более 20 лет. Это студия мебели «Аэлита», предлагающая корпусную мебель премиум-качества с собственным производством полного цикла; салон штор «Интерьеры будущего», воплощающий в текстиле смелые дизайнерские идеи; Decor Studio, где можно напечатать бесшовные фрески ручной работы и шовные фактуры; эксклюзивный российский паркет Esclusivo Паркет; современные алюминиевые системы, межкомнатные двери премиум-класса от Esclusivo Двери и компания GOLD AND GLASS, создающая статусные светильники, зеркала и мебель.

Объединить уникальность каждого бренда в одном пространстве сумела Виктория Скотникова — дизайнер интерьеров, руководитель студии дизайна, председатель Союза дизайнеров ДА по Нижнему Новгороду. Мерцающая мозаика с главным символом страны, брутальные фактуры, знаменитая работа Веры Мухиной — каждая деталь капсулы, представленной бутиком на «Русском доме», пронизана особым духом и несёт особый заряд патриотизма, трудолюбия, умения выступить единым фронтом, что и сегодня вдохновляет команду «Титула».

ФОТО ПРЕДОСТАВЛЕНЫ ПРЕСС-СЛУЖБОЙ
 ВЫСТАВКИ «РУССКИЙ ДОМ»



Москва,
пер. Серебрянический, д. 6
titul_msk
Реклама. ИП Сапарова Ю.А.

SKOTNIKOVA DESIGN STUDIO

Виктория Скотникова,
дизайнер частных и коммерческих интерьеров
Нижний Новгород
тел. +7 951 909-42-58
skotnikova_design
Реклама. ИНН 524308305841



ALPINE FLOOR

на выставке «Русский дом»



С 11 по 13 сентября в Москве прошло яркое событие в мире дизайна и архитектуры — выставка «Русский дом».

Более 500 компаний приняли участие в мероприятии и показали современные интерьерные решения, вдохновляясь русской культурой и историей.

Бренд Alpine Floor показал свое видение современного русского дизайна и стал центром притяжения для участников и гостей выставки.

Стенд переносил всех в старинную русскую сказку с резными узорами, яркими красными бусами и волшебными ларцами с сокровищами. Концепция была в максимальном использовании продукции бренда, таким образом, попадая на стенд, гости сразу оказывались в самом центре выставочной экспозиции. Пол, стены и даже ресепшен были выполнены из брендовых коллекций компании.

Ярким событием стала презентация новинок:

- декоративные стеновые панели коллекции Geometrium, вдохновленные эстетикой четких линий, геометрии и рельефных материалов в интерьере;

- кварцвиниловая плитка LVT Stone Premium — новейшая коллекция бренда из 8 уникальных декоров

под камень, каждый из которых имеет 10 лиц — неповторяющихся рисунков, что позволяет создавать оригинальные решения в интерьере.

Это премиальное покрытие, по формату наиболее приближенное к керамограниту, при этом сохраняющее в себе все преимущества кварцвиниловой плитки;

- ламинат Chevron Art — коллекция напольных покрытий имеет матовую поверхность и детализированную фактуру дуба, благодаря чему визуально и тактильно максимально приближена к натуральному дереву. Этот ламинат практичен, долговечен и легко укладывается «французской ёлочкой».

На стенде можно было ознакомиться со всеми образцами, ощутив материал в своих руках, задать любые интересные вопросы экспертам и сделать памятные кадры в фотозоне, примерив на себя яркие бусы.

**ЖДЁМ ВСТРЕЧИ С ВАМИ
НА НОВЫХ МЕРОПРИЯТИЯХ!**

ФОТО ПРЕДОСТАВЛЕНЫ ПРЕСС-СЛУЖБОЙ
ВЫСТАВКИ «РУССКИЙ ДОМ»



Алпайн салон
LUXURY FLOORING

АЛПАЙН САЛОН

монобрендовый магазин
напольных покрытий
ул. 9 Апреля, 86А
тел. +7 911 457-71-71
Telegram/WhatsApp

Реклама. ИП Черепанова Е.В.

TeRoom: генератор ПОРЯДКА

Шестьсот компаний, более сотни стендов, идеи, предложения, новые контакты...

Даже у привычных к обилию информации дизайнеров на выставке «Русский дом» разбегались глаза. Как в своей профессиональной жизни справиться с потоком данных, структурировать задачи, упорядочить процессы – ответы на эти вопросы гостям выставки подсказал стенд TeRoom.

TeRoom — уникальная платформа, ставшая частью большой экосистемы Межрегионального союза дизайнеров и архитекторов, — второй год подряд выступает стратегическим партнёром выставки «Русский дом». На сегодняшний день почти пять тысяч пользователей уже оценили все возможности системы, созданной дизайнерами специально для дизайнеров. В их профессиональной деятельности нередко ситуация, когда несколько одновременно реализуемых проектов превращаются в головную боль: общение с заказчиком идёт в одном мессенджере, с подрядчиком — в другом; чертежи хранятся в «облаке», и помощник не заметил обновлений; фото понравившейся плитки утонуло в гигабайтах информации... А таск-менеджер TeRoom позволяет чётко разложить все вопросы по срокам, исполнителям, документации. Работа обретает чёткую структуру. Вот пример одного рабочего сценария: дизайнер создаёт проект, указав площадь, бюджет, сроки. Разбивает его на этапы, назначая ответственных. Приглашает участников с доступом к нужным разделам. Загружает техническое задание, чертежи, прайсы, чек-листы, сроки. Когда подрядчик, к примеру, выложил фото по выполненной задаче, дизайнер одобряет его либо вносит коррективы. Заказчик всегда видит, на каком этапе находится проект и т.д. А дизайнер выступает как капитан, который профессионально рулит проектом и держит команду под контролем.

На выставке гости напрямую пообщались с основателем TeRoom Игорем Кирюхиным и протестировали систему. Полезным получилось и общение с амбассадорами программы TeRoom, ведь платформу по достоинству оценили многие специалисты из разных городов России: дизайнер Юлия Дегтяренко (Калининград), архитектор-дизайнер Вера Кирюхина (Калининград), архитекторы-дизайнеры Ирина и Александр Кутенковы (Новосибирск), дизайнер Кристина Ткач (Москва), архитектор-дизайнер Рита Лессинг (Новосибирск), архитектор-дизайнер Алина Роговская (Москва), архитектор-дизайнер Наталья Шатова (Москва), комплектатор Маргарита Сенцова (Нижний Новгород) и другие.

Дизайнер Алина Рогут, общаясь с гостями стенда, подчеркнула, что уже не представляет жизни без этой платформы: «Раньше я держала всё в голове — и гордилась этим. Сейчас горжусь тем, что ничего не держу. Я просто ставлю задачу в TeRoom — всё, она там. Я свободна. Такая системность в работе приводит к высоким результатам. Когда я показываю клиенту, как веду проекты в TeRoom, они сразу понимают: перед ними системный дизайнер, которому можно доверять. Я выбираю прозрачность, эффективность и порядок в работе, а вследствие — гармонию, и потому уже не представляю свою жизнь и работу без этой программы».

ФОТО ПРЕДОСТАВЛЕНО КОМПАНИЕЙ.



TeRoom
ДЛЯ ДИЗАЙНЕРОВ ИНТЕРЬЕРА

TeRoom.ru
Реклама. ООО «Лидер»

РУССКИЙ ДОМ
ИНТЕРЬЕРНАЯ ВЫСТАВКА РЕГИОНОВ

БАЛТИЙСКАЯ

Выставка «Русский дом» стала отчасти дизайн-вояжем, позволяющим заглянуть в разные регионы страны. На морское побережье гостей пригласила дизайнер Ирина Власова, вместе с партнёрами представившая капсулу «Балтийская симфония».



Пространство с поэтическим названием смотрелось очень эффектно и выразительно: идеи песчаных дюн, морского горизонта, живописных закатов самой западной точки России нашли отклик в сердце каждого посетителя. Но за этим стояла огромная работа. Вспоминает дизайнер, основатель и руководитель студии Viterra.pro, член Межрегионального союза дизайнеров интерьера RIDA Ирина Власова: «На реализацию нашей задумки на площадке выставки отводилось всего два дня, мы работали в экстрим-режиме; при этом на шести квадратах невозможно задействовать все свободные руки сразу, и пришлось выстроить очерёдность».

Но эти сложности позволили по-новому раскрыться партнёрам дизайнера, без которых воплотить многоплановый творческий замысел было бы нереально. «По-новому открылась для меня команда TopTop flooring — не только как надёжные и ответственные поставщики, но и как коллеги, способные решить любые вопросы. Меня восхищала их готовность подключиться к любой задаче. Оба дня они были на площадке от рассвета до заката, и это действительно топ-команда!» — рассказывает Ирина Власова. Для оформления капсулы использовался минеральный паркет Mineral Wood с покрытием из натурального дерева, что позволило воссоздать ощущение песчаного пляжа.

Ещё более атмосферным пространство сделали «дюны» — за этот знаковый для Калининградского края атрибут отвечала компания VGT. Это один из лидеров российского рынка декоративной штукатурки, и их 30-летний опыт работы позволил создать интересную и запоминающуюся арт-деталь. Арочная конструкция мягкими изгибами словно выстраивает некий купол, который защищает и укутывает заботой.



симфония

Все детали капсулы оказались гармонично связаны единым русским кодом — искренностью, любовью к природе и чувством дома. Одним из таких объединяющих мотивов стала картина художницы, члена «Творческого союза профессиональных художников» Гелы Сол, созданная специально для выставки. Нежное атмосферное полотно выполнено с добавлением минералов и декоративной штукатурки, идеально передающей фактуру песка. Также Гела Сол изготовила интерьерные камни-столики и кашпо-волнорез, вдохновляясь фотографиями с побережья Балтики. Как признаётся автор, это был её дебют, но результат получился отличным.

«Мы стремились, чтобы интерьер был наполнен светом и воздухом, как бескрайнее Балтийское море, которое веками вдохновляло художников и поэтов, — объясняет свой творческий замысел Ирина Власова. — Оно открывает дверь в вашу личную гавань покоя и вдохновения, напоминая о вечности и мудрости родной земли». Идеальным попаданием в концепцию стали работы Лейлы Бабаевой, основательницы студии «Макраме у моря» — её команда создаёт дизайнерский интерьерный декор ручной работы в технике макраме, вязания, вышивки, файбер-арта, плетения из лозы и ротанга и т.д. Мастерицы сплели воздушное облако с имитацией дождя, и оригинальная деталь привлекла множество гостей, так как декор в технике макраме не сдаёт позиций и остаётся популярным вот уже долгое время. Продуманная подсветка от компании Getlight наполнила пространство мягким светом, напоминающим ласковые солнечные лучи.

Как отмечает Ирина Власова, она намеренно ушла от привычной для морских интерьеров сине-белой колористики: «В балтийской природе нет чистого синего цвета: море лишь отражает цвет неба, а оно может быть самых разных оттенков — красного, оранжевого, серого, белого... Поэтому в капсуле мы использовали фактуры, которые способны принимать и отражать цвет. Зеркальные поверхности помогли достичь реалистичности и перенести нас на побережье, в прямом смысле этого слова! Все, кто заходил к нам в капсулу, это отмечали. Нам удалось главное — создать пространство, где дом встречается с искусством, а интерьер становится местом силы!»



ФОТО ПРЕДОСТАВЛЕНЫ ПРЕСС-СЛУЖБОЙ ВЫСТАВКИ «РУССКИЙ ДОМ»



ИРИНА ВЛАСОВА,
ДИЗАЙНЕР ИНТЕРЬЕРА
тел. +7 911 479-27-77
is_vlasova@mail.ru
viterra.pro



ТОРТОП FLOORING
напольные покрытия
пр-т Мира, 102,
тел. +7 (4012) 78-60-60;
ул. Гагарина, 15
тел. +7 (4012) 75-51-01
toptopfloor.ru

Реклама. ООО «Топ-Топ Декор»



МАКРАМЕ У МОРЯ
тел. +7 909 481-33-06
macrame_u_morya1



КОМПАНИЯ VGT
экологичные отделочные материалы
Московская область,
г. Пушкино, пгт Лесной,
ул. Советская, 2, стр. 1
тел. +7 495 223-35-01
vgtkraska.ru

Реклама. ООО «Предприятие ВГТ»

МАГИЯ янтарного региона

Калининградский бренд OTTINGER вместе с дизайнером Алёной Чашкиной на выставке «Русский дом» превратил стенд компании в оазис, наполненный силой и духом удивительного янтарного региона.

Именно в Калининграде началась история бренда, производящего нишевые лакокрасочные материалы для декоративной отделки помещений и фасадов. Неудивительно, что на экспозиции в российской столице компания решила поделиться самым дорогим — любовью к своему уникальному краю, а также рассказать о его особой энергетике и неповторимой красоте. Строгость немецкой архитектуры, безграничная свобода Балтийского моря, удивительная теплота солнечного янтаря — эти особенности, корни, своеобразный стиль жизни получилось передать художественными средствами, приглашая гостей выставки погрузиться в дух и вайб самого янтарного региона страны.



ФОТО ПРЕДОСТАВЛЕНЫ ПРЕСС-СЛУЖБОЙ
ВЫСТАВКИ «РУССКИЙ ДОМ»



Настоящее чудо сотворила автор концепции стенда Алёна Чашкина — основательница дизайн-студии CHASHKINA INTERIOR, член Ассоциации дизайнеров и декораторов России (ADDI), Союза дизайнеров России: она с виртуозной тонкостью, точностью и невероятной эстетикой отразила в оформлении душу Калининграда. Каждый элемент стенда рассказывал маленькую историю о прошлом и настоящем балтийской столицы. Архитектура со стрельчатыми арками напоминала о наследии прусской культуры, которое живёт в каждом кирпичике и фасаде города. Окна — отсылка к уникальному стратегическому и культурному положению анклава, тесно связанного и с Европой, и с материковой Россией. Сочетание тёплых и свежих тонов — аллюзия к цвету немецкого кирпича и изменчивого балтийского неба. Даже форма стульев была вдохновлена каплями янтаря, давно ставшего узнаваемым символом региона.

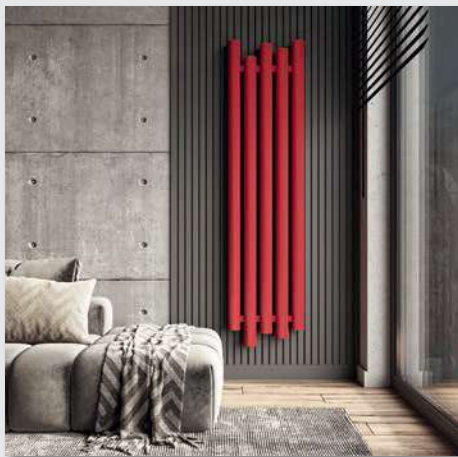
Бренду OTTINGER блестяще удалось создать не просто стильный, а наполненный смыслами «интерьер с душой». Здесь история и современный дизайн тесно переплетаются в одном пространстве, отражающем самое искреннее и глубокое чувство — любовь к своей родине, гордость и желание трудиться и творить ей во благо.



ЛАБОРАТОРИЯ ЦВЕТА OTTINGER PROFESSIONAL

ул. 9 Апреля, 86А
 тел. +7 (4012) 64 09 40
 @ ottinger_kaliningrad
 @ ottinger39_kaliningrad
 ottinger-lab.ru

Реклама. ИП Федорченко Л.Б.



MARZE | производство
полотенцесушителей
и радиаторов



Калининград,
ул. Третьяковская, 2
тел. +7 (4012) 52-04-51
zavod.kld.marze@bk.ru
pkmarze.ru

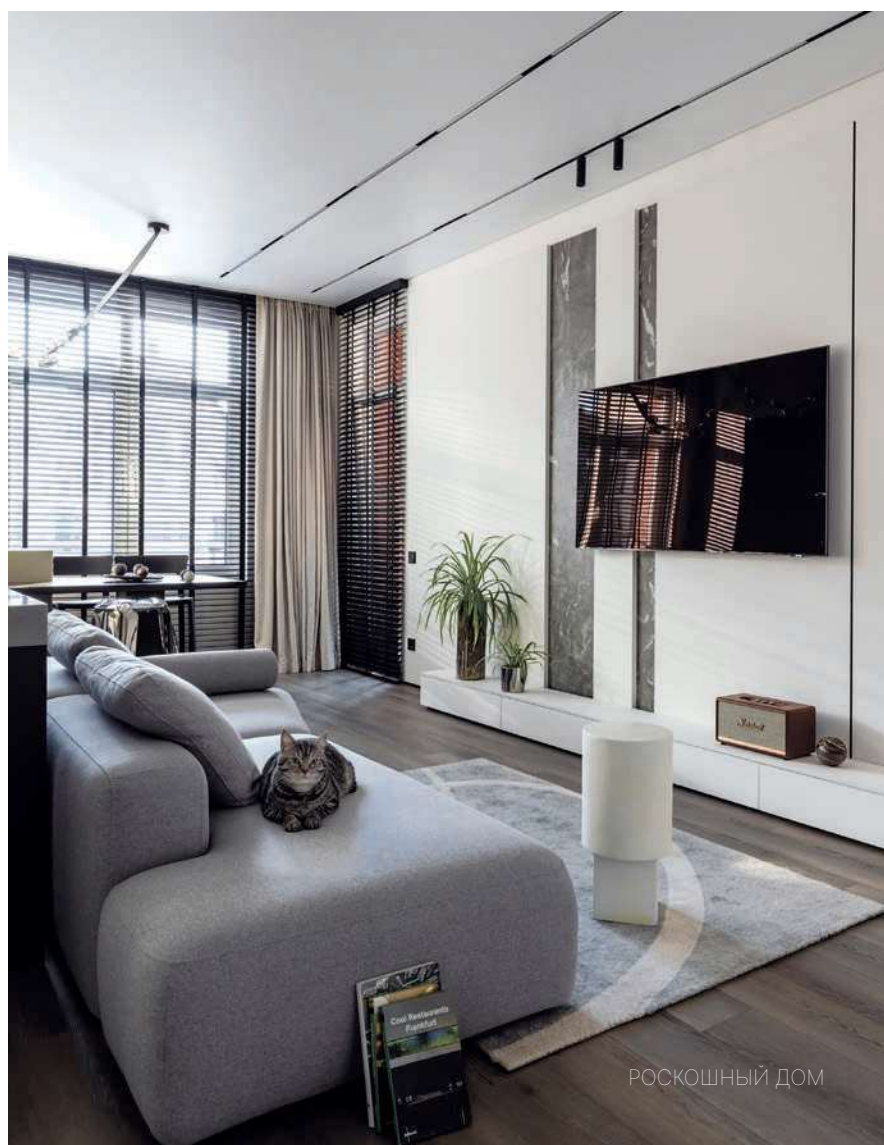


ГАВАНЬ *тени*

Иногда самым лучшим дизайнером и художником становится естественный свет: он способен привнести в пространство динамику или загадочность, впустить в комнату озорные неуловимые блики или акцентировать внимание на скрытой до поры до времени детали...

Обуздать этот своенравный, но очень сильный инструмент сумели Валерия Романовская и Карина Ерёмина, разрабатывая проект трёхкомнатной квартиры для семьи с детьми. Жильё расположено в самом центре Калининграда, в одном из самых современных ЖК, и его огромным плюсом являются окна, выходящие на три стороны дома. Таким образом владельцы имеют возможность весь день следить за солнечным путешествием, наслаждаясь выразительными светотенями, яркими прямыми лучами или эффектными красками заката.

Молодые супруги с двумя детьми живут насыщенной жизнью, находя время и для семейного общения, и для своих хобби: большого тенниса, игры на акустической гитаре, шитья. Поэтому пространство должно было решать множество задач, в том числе наличие у каждого домочадца своей территории и присутствие систем хранения, вместительных, но незаметных. По цветовому предпочтению заказчикам была ближе всего спокойная гамма, где светлую базу дополняют тёмные акценты.



РОСКОШНЫЙ ДОМ



Дизайнеры интерьера:

Валерия Романовская, тел. +7 921 006-01-61

Карина Ерёмина, тел. +7 931 605-65-40

idea@dsgn39.ru

IDEA interior design

УЧАСТНИКИ ПРОЕКТА:

Салон штор и интерьера «КАРАВАН» — текстиль.
«ЗАЗЕРКАЛЬЕ» — зеркала и душевая перегородка в детском санузле.

Салон POL MARKET — керамогранит и напольное покрытие, электрофурнитура.

Компания INSTONE — раковина в детском санузле, столешница «острова» и кухни.

Бренд EDL LIGHT — светильник и торшер чёрные в спальнях.

Компания IGUMNOV.PRO РЕМОНТ — строительные работы.

Фабрика мебели «БАЗА ДИЗАЙНА» — мягкая мебель.

Салон света «ЭДИСОН» — технический и декоративный свет.

Салон «СОЛО ДЕКОР» — краска.

Салон межкомнатных дверей PRODOORS39 — двери.

Компания «МОДУЛЬ КЕРАМИКА» — вся сантехника в санузлах и радиаторы.

Мастерская мебели Дмитрия Щедрина — корпусная мебель.

Группа компаний «НОМИНАЛ» — жалюзи.



Авторы проекта сделали интерьер очень цельным: так, они объединили зону «острова», барной стойки и обеденного стола. Конструкция получилась очень функциональной и позволила визуально очертить зону кухни. Гарнитур отличается минималистичностью и монолитностью: для этого потребовалось скрыть вытяжку в коробе и оформить его тем же керамогранитом, что и на «фартуке».

Команда бюро IDEA interior design с особой требовательностью подошла к декоративным решениям, чтобы интерьер был современным и оригинальным, но не перегруженным. Особенно выигрышно в пространстве смотрятся глянцевые поверхности: от необычного барного табурета до стильного светильника.

Изначально удачную планировку сохранили практически без изменений: в центре располагается кухня-гостиная, откуда попадаешь в две private части квартиры: мастер-блок (спальня, душевая, сауна, гардеробная) и детская территория (две спальни, санузел и прачечная).

Интерьер общественной зоны получился сдержанным, но не монотонным: за счёт больших окон, дополненных графичными жалюзи, пространство всегда смотрится подвижным, изменяющимся, новым, а оттенки серого приобретают разную тональность.





ЭКСКЛЮЗИВ





Оформляя мастер-блок, Валерия Романовская и Карина Ерёмина выдержали общую концепцию актуального, лаконичного, функционального интерьера. Элегантность и сдержанность спальни прежде всего выражены в гамме, и здесь дизайнеры использовали интересный приём сочетания нескольких оттенков: один тон широкой полосой заходит «во владения» другого, делая пространство гибким и живым и сглаживая особенности геометрии комнаты. Мебель простых форм, приятные фактуры, несколько сценариев освещения и нетривиальные акценты — вот формула успеха этого выверенного интерьера.

Даже в сдержанных респектабельных пространствах детские комнаты, как правило, делают более активными — по цвету, формам или фактурам. В этом проекте дизайнеры воспользовались приёмом контраста, комбинируя резкие линии и плавные очертания, светлые и тёмные тона, уютные текстуры и строгие графичные детали. Такой интерьер всегда будет выглядеть свежо и интересно и не потребует кардинального обновления по мере взросления детей. А с помощью ярких индивидуальных акцентов юные владельцы могут создавать на своей территории самое разное настроение.







Чтобы попасть в детский санузел, нужно пройти через небольшую прачечную, и для большего комфорта дверь между помещениями сделали сдвижную в пенал.

Что касается главного санузла, то застройщиком предполагалась зона для сауны. Владельцы квартиры хотели иметь в мастер-зоне большую ванную комнату с отдельной душевой, поэтому помещение сауны было объединено с санузлом. Керамогранит дымчатых тонов, сияющая белая сантехника, тёмные элементы образовали современный элегантный ансамбль, позволяющий расслабиться и превратить рутинные гигиенические процедуры в особое наслаждение. Свет, пусть и искусственный, здесь тоже выступил как полезный инструмент работы с настроением и восприятием.



Даже помещения, лишённые окон, дизайнеры сумели наполнить светом, умело используя зеркальные полотна, подсветку, выверенные цветовые решения.

Валерии Романовской и Карине Ерёминой удалось приручить естественный свет, один из самых важных и динамичных ресурсов в дизайне, и сделать это на высоком эстетическом и функциональном уровне — так, чтобы пространство было и стильным, и комфортным. Впрочем, в любом своём проекте IDEA interior design на самом высоком уровне решает поставленную задачу. «Ответственность, внимание к деталям, умение слушать и, самое главное, слышать — это те качества, на которых строится наша работа и благодаря которым в нашей команде царит взаимопонимание и взаимопомощь, — делятся дизайнеры секретом создания успешного проекта. — Именно любовь к нашей работе позволяет добиваться от проекта к проекту главной цели: создавать для наших клиентов интерьеры мечты».

ФОТОГРАФ: АННА ОРЛОВА
СТИЛИСТ: ЕКАТЕРИНА ЯРУШ

КОНТАКТЫ ПАРТНЁРОВ ПРОЕКТА:



PRODOORS39
ул. Промышленная, 8,
ТЦ «Акорус»
тел. +7 (4012) 61-00-45
krokus@profildoors39.ru
Реклама. ИП Парфенова К.А.



«КАРАВАН»
салон штор и интерьера
наб. Генерала Карбышева, 10
тел. +7 (4012) 45-37-05;
ул. Черняховского, 74Б
тел. +7 (4012) 504-504
karavan39.ru
karavan39
salon_shlor_39
Реклама. ИП Радченко О.В.



«МОДУЛЬ КЕРАМИКА»
керамическая плитка и сантехника
ул. Зоологическая, 29,
ул. Молодой Гвардии, 34
тел. +7 981 455-04-17
modulceramica.ru
Реклама. ИП Семенова Ирина



камень, столешницы, подоконники,
собственное производство
ул. Коммунальная, 4
тел.: +7 (4012) 525-111
instone.pro
Реклама. ИП Медюха Е.В.



SOLO DECOR
краски, лепной декор
ул. Курганская, 3
тел. +7 (4012) 99-12-20;
ул. Гагарина, 13
тел. +7 (4012) 66-40-44
solodecor.ru
Реклама. ИП Семукова Т.Ф.



ГРУППА КОМПАНИЙ «НОМИНАЛ»
жалюзи и солнцезащитные системы
ул. Яналова, 42Б,
тел. +7 (4012) 93-44-11, 93-44-55
nominal.su | zhalyuzi39.ru
Реклама. ООО «ЕСС»



IGUMNOV.PRO РЕМОНТ
ремонт квартир и домов
ул. 4-я Большая Окружная, 74, офис 308,
тел. +7 (4012) 38-78-18
igumnov-remont.ru
Реклама. ИП Игумнов С.В.



«ПОЛ МАРКЕТ»
плитка, напольные покрытия
ул. Генерала Буткова, 20, к. 1
тел. +7 (4012) 42-30-01
polmarket39.ru
Реклама. ООО «Пол Маркет»



ФАБРИКА МЕБЕЛИ «БАЗА ДИЗАЙНА»
ул. Горького, 50
тел. +7 995 257-58-88
baseofdesign@gmail.com
bazadizaina.ru
Реклама. ИП Павликова В.В.



«ЭДИСОН»
освещение
ул. Большая Окружная, 5
тел. +7 (4012) 52-52-77
edison-edison.ru
Реклама. ООО «Эдисон»



«ЗАЗЕРКАЛЬЕ»
декор и зеркала
тел. +7 911 456-51-78
Реклама. ИНН 380501556060



EDL DECOR&LIGHT
дизайнерские светильники
и декор ручной работы
тел. +7 906 217-05-29
edl-light.ru
evstigneeva.design
Реклама. ИНН 352522907796

**МАСТЕРСКАЯ МЕБЕЛИ
ДМИТРИЯ ЩЕДРИНА**
тел. +7 911 462-44-44
Реклама. ИНН 390102234035



**СКРЫТЫЕ ДВЕРИ ПРЕМИАЛЬНОГО КАЧЕСТВА
ПРОИЗВЕДЁННЫЕ В КАЛИНИНГРАДЕ.
КРАТЧАЙШИЕ СРОКИ, ОГРОМНЫЙ ВЫБОР
КОНСТРУКТИВНЫХ РЕШЕНИЙ, ДОСТУПНЫЕ ЦЕНЫ.**

КАЛИНИНГРАД,
УЛ. 9 АПРЕЛЯ, 86А
ТЕЛ.: +7 902 037-25-20,
+7 (4012) 99-44-59
DVERI-ACADEMY-KGD.RU

ПОДАРОК природы

«Ветки илекс с ярко-красными ягодами — это апофеоз Нового года» — петербургский дизайнер, флорист и декоратор Максим Лангуев рассказал, как и чем создать новогоднее настроение в интерьере.



МАКСИМ ЛАНГУЕВ,
ПЕТЕРБУРГСКИЙ ДИЗАЙНЕР, ФЛОРИСТ, ДЕКОРАТОР.

Владелец бюро «Атмосфера», специфика — цветы и интерьер.
Окончил Аграрный университет, с 1999 года стал практиковать как декоратор.
Среди реализованных проектов — частные резиденции и квартиры.

Любовь к цветам — давняя и навсегда?

Однозначно. Она возникла, когда я был ещё ребёнком.

Я любил заниматься цветами, собирать их, выращивать. В школе обожал ботанику и даже помогал отстающим ребятам по этому предмету. А придя однажды в Ботанический сад, я понял, что это моё. После я даже устроился туда работать.

Как флористика, а следом и интерьерный дизайн стали делом вашей жизни?

Флористика каким-то естественным образом появилась в моей жизни. И уже параллельно с учёбой в университете у меня появился свой цветочный магазин. Как-то я оказался на выставке цветочного дизайна, которая проходила в Зимнем манеже Санкт-Петербурга, и вот там я испытал настоящий эстетический шок — для меня всё это было дико новым и интересным. Свои новые знакомства я почерпнул там же. И так началась моя флористическая история.







Что, по-вашему, помогает сделать интерьер интересным, крупные или мелкие элементы, каким отдаёте предпочтение?

Сразу же скажу, что я на сто процентов буду отдавать предпочтение крупным элементам. Для меня гигантизм всегда был максимально эффектным дизайнерским ходом. Но в то же время, если есть что-то мелкое, одинаковое, много раз повторяющееся, — почему нет, это тоже вполне себе интересно.

Вы следите за трендами? Что сейчас актуально в декорировании интерьеров?

Конечно, слежу, потому что за ними невозможно не следить. У меня складывается ощущение, что сейчас из-за массовой цифровизации мир работает по-другому. И если мы не будем следить за трендами, они сами себя нам покажут. Раньше мы покупали книги, журналы, смотрели, изучали. И сейчас это происходит, но в гораздо большей степени потому, что информации стало ещё больше. Цифровой формат этому способствует. Но если говорить конкретно о трендах, я не могу точно расставить точки над «i» в этом вопросе. Потому что нечто, ставшее трендом в определённый момент времени, я не могу уверенно считать

таким. Более того, когда я вижу, что вещь часто повторяется и начинает заполнять собой всё информационное пространство и её стараются применять, то я, скорее всего, постараюсь этого избежать. Конечно, определённые трендовые вещи мы, дизайнеры, включаем в проекты. Но я лучше применю свою историю, проверенную. Однозначно исключать, что я каким-то образом затрону трендовое явление, нельзя. Тут надо смотреть, интересно мне это или нет. В любом случае поголовный интерес к чему-либо даёт мне знак — скоро это выйдет из моды.

Чем можно декорировать интерьер к новогоднему празднику, помимо традиционной ёлки?

Можно над столом повесить сухую красивую ветку и украсить её большим количеством мандаринов. Это может быть ветка еловая, или сосновая, или любого другого дерева. Что касается самой ёлки, вполне реально отойти от стандартов и украсить её иначе. Например, хрусталиками, которые остались от старой люстры, или одинаковыми игрушками с «блошиного рынка». Эти примеры я привожу, исходя из своих личных предпочтений, мне бы было так интересно и уютно. Потому что праздник Нового года для меня — это, в первую очередь, уют. И эмоции. Я больше получу их, например, от игрушек из моего детства.

Какие растения можно использовать в новогодних композициях?

Я бы так сказал — нет правил, которые нельзя было бы нарушать. Можно использовать любые цветы. Потому что цветы — это всегда праздник. А в новогодние дни они, так или иначе, украсят атмосферу. Но если все-таки хочется какого-то особого акцента, можно добавить хвойные ветки, абсолютно любые.





Предпочитаете быть оригинальными — ищите ветки деревьев иных пород, не тех, что растут рядом с вами. А, например, ветки туи и кипариса. Сейчас они все чаще внедряются в интерьер. Вообще же, есть довольно традиционный список новогодних растений, пусть и банальных, но это сезонные цветы, и они всегда прекрасно украшают этот промежуток времени. Ветки илея с ярко-красными ягодами — это прям апофеоз Нового года. Очень красивы ветки скиммии, можно их использовать как в срезанном виде, так и в виде растения. Прекрасен амариллис в луковицах. Это растение очаровательно не только своим видом, но ещё и внутренностью. Оно настолько мощно аккумулирует в себе силы, что может жить без земли. И сейчас амариллисы стали часто появляться в разных нарядах — залитые воском, украшенные блёстками. Дико мило будет насыпать в блюдо эти луковицы и оставить в таком виде. Это, правда, недешёвое удовольствие, но оно того стоит. Луковицы выпускают цветоносы в том виде, как должны расти, а потом стебли цветов начнут изгибаться вертикально. Композиция с невероятно красивой игрой.

Какую лучше использовать цветовую гамму?

Как консерватор, я бы не слишком обращал внимание на тенденции, которые нам диктуют. К примеру, мне очень нравится чёрный цвет. И как-то мы решили внедрить чёрные шары в новогоднюю композицию. Сразу скажу, это был провал. Так что я бы не стал сильно экспериментировать в ассортименте, все-таки есть классные и проверенные временем истории, которые хочется использовать всегда. Мне лично безумно нравятся шишки во всех вариациях: натуральные, в стекле и так далее. Это такой невероятный подарок природы и удачный продукт для дизайнеров. Используйте медные цвета, янтарные, тёплые, добавьте золота. Это очень удобные оттенки. Когда хочется чего-то нового, когда можно переиграть, переделать — именно эти цвета вам



помогут. Янтарный цвет и цвет меди круто сочетается с мандаринами. Это может стать не только украшением ёлки, но и перекочевать на стол, к блюдам, представьте, среди столовых приборов сверкают золотом новогодние шары. Золото всегда будет в моде, от этого не уйти. Единственное, что если смешивать, то как можно меньше. Если хочется «чище». Ну а если хочется «жирного» эффекта, то уже можно и по максимуму, вешайте прямо гроздьями. Конкретных рецептов нет. Всё решает опыт и поиск.

ФОТО ИЗ АРХИВА МАКСИМА ЛАНГУЕВА.



ИНЫЕ измерения

«Когда я слышу от людей, что скульптуры мои лечат, помогают отдохнуть, перестроиться эмоционально, — это высшая награда для меня», — художник Ольга Тарасова о том, как из земного создать внеземное.

Известно, что в качестве дипломной работы в СПбГХПА им. А.Л.Штиглица вы представили коллекцию женских платьев, а после несколько лет сотрудничали с известным петербургским модным домом. Почему решили сменить направление в дизайне?

Я поступила в СПбГХПА на отделение моды, потому что мне очень нравилось рисовать пластику человека. Изучать пропорции человека в пространстве, его движение и танец, это вдохновляет меня и будоражит до сих пор. Мне очень понравились преподаватели на кафедре мод и вся обстановка, она была такая динамичная, смелая. Профессор Борис Николаевич Малых сформировал наше креативное мышление, его задачи не касались только фэшн. Доцент Светлана Юрьевна Стажкова научила красоте, графике, а главное — по-доброму слышать себя и открывать свои идеи изнутри. Завкафедрой Королёва Лариса Викторовна — это человек с большим миром внутри и очень широким видением, одно её слово всегда было в точку и всегда помогало найти суть. Я очень благодарна, что попала в среду, где можно было говорить о философии и искусстве. Поэтому

я не могу сказать, что я поменяла профиль. Я вышла из вуза как художник и как художник продолжила свой путь.

И как дальше он сложился?

На дипломе я показала многослойную женскую коллекцию, где применила особый конструктивный опыт — с помощью кинетики создала специальные ткани методом мокрого валяния. Сразу после выпуска меня пригласил Янис Чамалиди поработать над витринами модного дома на Петроградке. Он только открывал своё новое прекрасное пространство и очень рисковал, когда приглашал выпускницу с такими неожиданными идеями. Я впервые применила металлическую сетку. Идея состояла в том, чтобы показать сущностей старого Петербурга. Костюмы модного дома были с нотами историзма, очень богатые в отделке, бисером и паетками. На контрасте с металлической сеткой они открылись по-новому. За счет того, что тела сущностей были полупрозрачные, костюмы удалось показать в объёме как скульптуры. Стала видна и пластика конструкции, и отблески отделки, всё соединилось с отражениями города



ОЛЬГА ТАРАСОВА,
ХУДОЖНИК, ДЕКОРАТОР ИНТЕРЬЕРА.

Работает с формой и конструкцией, использует базовые принципы «архитектурного рисунка» для реализации объёмных невесомых объектов. Особенность в её работах — создание теневого рисунка, его прорисовка, игра света и тени.

В 2004 году поступила в Санкт-Петербургскую государственную художественно-промышленную академию им. барона Штиглица (Мухиной) на отделение «дизайн моды».

В 2005-м — участник конкурсов «Русский силуэт», «Индустрия моды», «Март пространства», «День Бастилии» в Юсуповском саду, «Праздник двора».

В 2011 году — защитила диплом. В Центре современного искусства С. Курёхина на Международном фестивале SKIF XV (9–19) представила перформанс «Inside»* совместно с театром «Странствующие куклы господина Пэжо». Много лет сотрудничала с модным домом Яниса Чамалиди.

В 2025-м — победитель V международной премии текстильных дизайнеров и декораторов**, в номинации «Арт.Текстиль. Текстиль, как объект искусства».

в стёклах витрин, а в вечернее время получилось свечение и тени. Люди специально приходили фотографировать эти витрины. Опыт удался, и мы продолжили сотрудничество. Я создала 30 скульптур для проекта на «Аврорафэшн Вик». Следом был проект «Ассоциации», для коллекции «Птица в клетке» я создала такие фрагменты из металлической сетки, которые надевались на человека. Затем была коллекция «Лабиринты минотавра» — при работе над головой быка, которая надевалась на человека, я поняла, что на стене эти инсталляции тоже смотрятся отлично и несут свой характер. На тот момент я уже работала декоратором интерьера, и моё искусство начало прорастать в частные и общественные интерьеры.

Ваши работы будто погружают в другую реальность, расскажите о ней и что каждый может в ней найти для себя?

Сейчас я создаю огромные инсталляции, не такие как в самом начале, перестала себя ограничивать, хочу большего. Мне хочется создавать свою атмосферу, свои миры, не похожие на привычную среду. Мои задачи всегда связаны с законами гармонии, я хочу создавать ощущение эстетики, фантазии неземного пространства. При взгляде на такие арт-объекты психика человека переключается, выходит из привычного, иногда агрессивного состояния. Впрочем, и у меня в процессе работы происходит своя проработка состояний. Как в эпиграфе к книге «Пикник на обочине» Стругацких: «Ты должен сделать добро из зла, потому что его больше не из чего сделать». Когда я слышу от людей, что скульптуры лечат их, помогают отдохнуть, перестроиться эмоционально, — это высшая награда для меня.

* Внутри.

** Журнал Luxury Home — информационный партнёр V международной премии текстильных дизайнеров и декораторов 2025.





Вы работаете только с текстилем или присутствуют ещё какие-то материалы? Почему именно текстиль стал основой для ваших необычных работ?

Я работаю с текстилем и с металлической сеткой, но она тоже для меня текстиль, поскольку это тканый материал. Я работаю с ней так же, как с тканью.

Сколько уходит времени на создание одного арт-объекта?

Всё, что я делаю достаточно трудоёмко, сначала долго рисую и продумываю форму. Обычно работа занимает от двух месяцев, от эскиза до законченного изготовления.

Каждая работа эксклюзивна, никогда не бывает повторений?

Я не делаю повторений, это, видимо, моя врождённая настройка. Даже если бы захотела, не смогла бы повторить. Каждый миг мы меняемся, и то, что я делала вчера, отвечает тому состоянию.

Вы стали призёром V международной премии текстильных дизайнеров и декораторов 2025, расскажите об участии в ней и победе.

На премию текстильных декораторов я подалась случайно, мне подсказала моя подруга и коллега, известный текстильный художник из Белоруссии — Христина Высоцкая. Я очень благодарна организаторам выставки «Хоум Текстиль 2025» за такую возможность рассказать о себе. Организация подобных проектов — это титанический труд, и я рада, что выставка растёт и развивается, это полезно и для поставщиков, и для дизайнеров.

Ваши арт-объекты давно уже являются частью многих пространств, как коммерческих, так и частных. Какие самые любимые вами работы вы можете отметить, и где их можно увидеть, имеются в виду общественные места?

Мои инсталляции находятся в разных городах России. В Сургуте, в ресторане Pinzzeria, размещается скульптура «Доломитовые Альпы». Если её выстроить по прямой, получится длина 16 м. Очень люблю эту скульптуру, в вечернее время у неё красивая подсветка, а днём из стеклянного купола падает солнце и высвечивает теневой рисунок. Такая игра с дневной подсветкой — очень редкий эффект. В тених она вычерчивает силуэты вершин гор. Привезти её было не просто. В Перми, в ресторане Meduza, висят скульптуры из текстиля, и это пока единственный и самый первый мой опыт работы с объёмными текстильными инсталляциями. Удалось изобрести свою систему формообразования такого объёма из ткани. Кстати, эта работа как раз и победила в конкурсе текстильных декораторов. В этой инсталляции задействовано пять мастерских: по металлу, по крашению ткани, по гофрированию, по пошиву, по свету, и главная, конечно, моя мастерская, где происходила вся основная работа по разработке и сборке конструкции. Я использовала больше 100 м ткани. Всё выглядит легко, как природные существа из закатного неба и воды. Не видно ни стыковок ткани, ни источников подсветки, всё решено мягко, как будто родилось само. Я стараюсь создавать свои скульптуры таким образом, чтобы не было заметно, сколько труда, попыток, рук людей за этим стоит. И ещё одна моя любимица «Спираль света или Модульор» — тоже в Перми, в ресторане «Гедонист». Там получилось очень ярко поработать с теневой экспозицией. Я очень благодарна дизайнерам и рестораторам за доверие, они решаются на такие дорогие эксперименты. В мире текстильный арт только обретает популярность. А у нас, в России, уже есть общественные пространства, которые демонстрируют мировые тенденции, и это здорово.

Если говорить об оформлении пространств в частном порядке, что чаще всего хотят видеть ваши заказчики, чем руководствуются?

Когда меня приглашают поработать с частными пространствами, да и с общественными тоже, мне обычно дают широкую задачу. Часто хотят слышать моё видение, и мне это очень нравится. Видя конфигурацию и планировку пространства, я могу выстроить движение в своих инсталляциях, понять, где лучше расположить тени, как распределить формы, куда направить взгляд зрителя, чтобы всё заработало в совокупности.

ФОТОГРАФ: ТАНЯ СТЕПАНОВА



Эффекты WOW от HI WOOD

Новые идеи, профессиональные секреты, вдохновляющее и тёплое дружеское общение — встреча дизайнеров и архитекторов, организованная салоном «БОГЕМА ДЕКОР», подарила её участникам творческий заряд и множество ярких эмоций.

Эксклюзивное событие, собравшее профессионалов индустрии дизайна и архитектуры, касалось прежде всего использования декоративных панелей бренда Hi Wood. На сегодняшний день корейская компания с тридцатилетним стажем работы в особом представлении не нуждается: специалисты давно оценили по достоинству их продукцию — напольные плинтусы, потолочные карнизы, молдинги, профили... Особенно отрадно, что в нашей стране Hi Wood представляет эксклюзивные коллекции, учитывающие запросы именно российского потребителя.

В рамках встречи участники сосредоточились прежде всего на тонкостях работы с декоративными панелями. Гостья из Санкт-Петербурга, амбассадор бренда и почётный участник Союза дизайнеров и архитекторов Анастасия Алексеева презентовала новейшие решения и рассказала об уникальных технологиях применения материала Hi Wood. Раскрыв секреты создания выразительных пространственных зон с использованием инновационных декоративных панелей Hi Wood, дизайнер подарила коллегам немало вдохновляющих идей. Влагостойкий, долговечный, лёгкий в монтаже материал даёт возможность реализовать самые смелые проекты, а разнообразие фактур позволяет легко достичь нужного декоративного эффекта.

О своём опыте работы с панелями Hi Wood рассказали и калининградские дизайнеры Екатерина Беседина, Ольга Зайцева, Алина Рогут и Алина Цирко.

Приятным завершением вечера стал фуршет, где в непринуждённой обстановке профессионалы обсудили волнующие темы, обменялись опытом, получили заряд вдохновения.

Информационным партнёром мероприятия выступил журнал Luxury Home.



АНАСТАСИЯ АЛЕКСЕЕВА — амбассадор бренда и почётный участник Союза дизайнеров и архитекторов

**BOGEMA
— DECOR —**

САЛОН «БОГЕМА ДЕКОР»

ул. Серванта Колоскова, 12, офис 5

тел.: +7 (4012) 39-04-48,

+7 911 459-04-48, +7 911 482-23-79

📍 bogema39

bogema-decor.ru

Реклама. ИП Малахова Е.В.



АЛИНА ЦИРКО, дизайнер интерьера, Калининград

— С Hi Wood у меня сложился идеальный творческий союз. Это материал, который я ценю за предсказуемость: он не боится влаги и «не играет» при перепадах температур, оставаясь стабильным в любых условиях.

Мне особенно важно, что он справляется со сложными задачами. Был у меня проект стоматологии в здании, которое «гуляло» от вибраций проходящих рядом трамваев — вечная трещина на стене сводила всех с ума. Панели Hi Wood не просто замаскировали её, а полностью решили проблему, сохранив безупречный вид.

Как дизайнеру, мне близка их эстетическая гибкость. С ними можно выстроить строгий ритм или, выбрав, например, более плавные формы и жемчужный цвет, привнести лёгкую нежность. А их коллекции «под дерево» — это элегантное и тактичное решение, когда бюджет не позволяет использовать натуральное дерево.

Я часто выбираю их плинтус с финишной отделкой для общественных интерьеров — он прочен, не требует покраски и идеален в уходе.

Особо хочу выделить, как производитель реагирует на обратную связь. Мы, дизайнеры, делимся пожеланиями, чего не хватает в арсенале, — и буквально через сезон эти позиции появляются в коллекции. Такая чуткость к запросам рынка не просто радует, а вселяет уверенность, что твой инструментарий будет только расширяться.



ОЛЬГА ЗАЙЦЕВА, дизайнер интерьера, Калининград

— В наших проектах мы активно используем продукцию компании Hi Wood, которая отлично зарекомендовала себя по многим параметрам. В первую очередь мы высоко ценим её бесшовность: большинство позиций выполнены так, что при чистовой отделке стыки становятся невидимыми. Это обеспечивает высокий эстетический уровень пространства, что для нас крайне важно, потому что мы стремимся к безупречному результату.

Нельзя не оценить обилие фактур и разнообразие фрезеровки панелей. Такой широкий ассортимент даёт нам возможность создавать особенные, интересные интерьеры с уникальным характером. На встрече, организованной салоном «БОГЕМА ДЕКОР», в качестве примера мы презентовали два объекта. Это уже реализованный проект в Петербурге, где панели за изголовьем кровати стали «вишенкой на торте», и московская квартира, которая пока находится в работе: там мы применяем приём комбинированной нарезки панелей и зеркал разного размера, получая очень эффектный и запоминающийся образ.



АЛИНА РОГУТ, дизайнер интерьера, Калининград

— Декоративные элементы не просто украшают интерьер, а формируют архитектуру пространства. Дизайнеру важен богатый ассортимент и эстетика продукта, клиенту важны стоимость и прочность, отделочникам — простота монтажа... И Hi Wood решает все эти задачи!

Приведу пример: на текущем объекте мы, помимо лепнины Hi Wood, использовали продукт другого производителя. Но только потеряли время: углы у карнизов с орнаментом не совпадают по плоскостям, и отделочникам приходится работать уже как скульпторам. С Hi Wood такого представить нельзя!

Ассортимент панелей Hi Wood позволяет решить любые задачи. Так, мы применили панели под дерево в проекте студии красоты. Смонтировали их буквально за час, создав стильный интерьер с обволакивающей атмосферой, что всегда отмечают клиенты. А оформляя квартиру в старом фонде с потолками всего 2,3 м, мы благодаря геометрии панелей визуально вытянули пространство в высоту. Задействовав панели под покраску и с эффектом кожи, мы добавили ритма и тактильности. Ещё один плюс — высота панелей 2,7-3 м. Никаких лишних стыков и перерасхода материала — что может быть прекраснее?



ЕКАТЕРИНА БЕСЕДИНА, дизайнер интерьера, Калининград

— Почему для своих проектов я выбираю продукцию бренда Hi Wood? Причин тому несколько. Первое — мне импонирует качество материала, его ровная геометрия и хороший срез.

Второе — простота монтажа. Даже рабочие без высокой квалификации легко справляются с установкой молдингов и декоративных панелей, лепнины и плинтусов.

Третье — разнообразие декора, цветов и фактур. В ассортименте Hi Wood так много позиций, что можно подобрать идеальные решения для разных стилей, от классических до современных. Панели под дерево, под покраску, с необычными текстурами — можно придать пространству любую тональность!

Хотелось бы отметить и ещё один значимый момент. Бывают ситуации, когда для отделки не хватает буквально нескольких сантиметров панели. С Hi Wood это не проблема! Их продукты — как конструктор лего: всегда можно в этой же коллекции подобрать несколько молдингов таких же параметров, формы, цвета, качества — и завершить стену. Такая вариативность ассортимента не может не радовать.



ФОТОГРАФ: АМИРХАН СУЛЕЙМАНОВ

ИНТЕРЬЕР ПРОТИВ цифрового выгорания



Мария Бойчук, дизайнер интерьера,
руководитель «Студии дизайна Марии Бойчук»



Калининград, пл. Победы, 4, офис 12,
тел. +7 911 073-55-74

mb.interior
mbinteriordesign.ru
Реклама. ООО «АвтоСтрой»

Постоянные уведомления, мерцающие экраны, чувство тревоги и рассеянности — знакомое состояние? Многие из нас сталкиваются с последствиями жизни в гиперподключённом мире. Наш мозг просит пощады, и на смену стерильному минимализму и холодному хай-теку приходит неожиданный, но закономерный тренд «пещерные» интерьеры. Это не бегство от прогресса, а создание антидиджитал убежища, где психика может наконец перезагрузиться.

«Сегодня практически в каждом нашем проекте есть решения, нацеленные на создание одного состояния — "почувствуй реальную жизнь", — отмечает дизайнер. Это прямой ответ на запрос клиентов, которые устали от виртуальности и ищут спасения в тактильной, осязаемой среде.

Почему «пещера»? Принцип укрытия.

Архетип пещеры одного из древнейших жилищ человека, он глубоко зашит в нашем подсознании как символ безопасности, укрытия и покоя. Именно этих качеств нам так не хватает в цифровом мире. Гладкое стекло смартфона, яркий свет экрана, бесконечный поток новостей, всё это создаёт сенсорное голодание. «Пещерный» интерьер предлагает кардинально противоположное: шероховатые текстуры, приглушённое освещение, природные формы и землистые цвета. Это даёт нервной системе ту самую передышку, переводя её из режима постоянной боевой готовности в состояние отдыха.

«Мы идём дальше простого зонирования, — делится дизайнер. — Например, в одной из недавних работ интерьера для IT-специалиста мы оформили в грубой штукатурке даже потолок, полностью погрузив пространство в тактильную среду. Приятные мягкие текстуры дерева, фактурные обивки мебели — всё работает на сенсорику, возвращая человека из цифры в реальность».

Из чего складывается современная «пещера»?

Этот тренд — не про воссоздание жилища неандертальца, а про тонкую стилизацию и работу с ощущениями. Его основные элементы:

цвет: в основе сложные природные оттенки. Это и тёмные, «заземляющие» тона — терракота, охра, умбра, глубокие серо-зелёные. И светлая, «дышащая» палитра — молочный, бежевый, цвет песка и небелёной бумаги;

материалы: натуральный камень, грубая матовая штукатурка, необработанное дерево, бетон, лён и шерсть;

свет: идеально, когда есть возможность спроектировать освещение на принципах отражённого света.



Свет, направленный в стены или потолок, скрытая подсветка ниш и карнизов, торшеры, создающие мягкие световые пятна, — такой подход нивелирует резкие тени и создаёт уютное свечение, похожее на отблеск огня в пещере;

формы: закруглённые углы, арки, глубокие ниши — всё, что создаёт обволакивающую атмосферу, смягчая агрессивную геометрию цифрового мира.

Стремление создать дом-«пещеру» — это осознанный шаг к восстановлению баланса. Наше жильё должно быть не ещё одним интерфейсом, требующим внимания, а его антиподом — местом, где можно от этого внимания и контроля отдохнуть. «Пещерный» тренд — это архитектура комфорта состояния, тактильный ответ на виртуальную усталость. Возвращение к истокам оказывается самым прогрессивным решением для жизни в цифровом будущем. В конечном счёте, современный дом должен выполнять свою древнейшую функцию — быть убежищем, где можно спрятаться не только от непогоды, но и от информационного шторма.

НОВЫЙ ГОД LA RUSSE*: *изящный блеск русского стола*

Авторитетный стилист-декоратор интерьеров частных самолётов и яхт Алла Красных рекомендует отметить приближающийся 2026 год в атмосфере домашнего тепла и семейных ценностей, предложив своё уникальное видение современной версии русского стиля специально для читателей журнала *Luxury Home*.

Наступающий 2026 год станет годом Красной Деревянной Лошади — символом энергии, движения и вольного пространства. Как нельзя лучше выразить этот образ смогут натуральные материалы, яркая палитра оттенков и культурные мотивы. Именно поэтому настоящим открытием грядущего сезона становится современное прочтение русского стиля, отмеченное лёгкостью, изысканной элегантностью и тонким юмором.

* по-русски



Идеальным воплощением праздничного интерьера станет атмосфера уютного семейного торжества, наполненного тёплыми воспоминаниями и добрыми традициями. Белоснежная скатерть с замысловатым жаккардовым узором создаётся нарочито прозрачной метафорой зимнего утра с первыми лучами солнца, пробивающимися сквозь ледяной рисунок окон. Фарфоровая коллекция Degrenne, украшенная мотивами старинных резных наличников и традиционных росписей, придаёт столу особую душевность и глубину восприятия, подчеркнутую сияющими линиями приборов той же марки.

Меню вечера исполнено в форме красочно-игривых иллюстраций, выполненных в стилистике народных вышивок и рисунков. Оно несёт в себе одновременно информативную нагрузку и эмоциональную связь с культурой предков, формируя настроение ожидания праздника и предвкушения чудес. Вместо обычной посуды на столе гостей ждёт сюрреалистичный подарок — деревянные фигурки лошадей, символизирующие наступление нового периода, в сочетании с изящной фарфоровой матрёшкой. Этот гармоничный дуэт служит отличным примером сочетания традиций и современности.

Середину композиции занимает букет натуральных хвойных ветвей и декоративных ягод. Здесь важна простота и скромность декора: минимум украшений позволяет насладиться естественным ароматом живой природы и почувствовать себя частью зимней сказки. Бокалы классических форм завершают оформление своим строгим дизайном, подчёркивающим прозрачность атмосферы и исключительность момента.

Стол, созданный в стиле современного русского минимализма, выражает идею единства семьи и близких друзей, позволяя гостям сосредоточиться на живом общении, тёплом взгляде собеседника и искренних чувствах друг друга. Важнее всего здесь именно эта интимная близость и взаимное понимание, которое дарит истинный праздник сердца.

Новый год la Russe — это не показная этнография, а искусство создать настроение гостеприимства, тепла и семейной радости, вдохновившись красотой национальных символов и собственным чувством прекрасного.

СТИЛИСТ-ДЕКОРАТОР: АЛЛА КРАСНЫХ
ФОТОГРАФ: ЮЛИЯ САФИНА
ПОСУДУ ДЛЯ СЪЁМКИ ПРЕДОСТАВИЛ
МАГАЗИН REYWOOD.RU
reywood.ru





Анастасия Товстоногова, арт-консультант, эксперт по бренд-коммуникации и автор популярного подкаста «Art Your Life с Анастасией Товстоноговой», поделилась своими впечатлениями о прошедшей выставке.

«АРТ РОССИЯ 2025»: взгляд молодых художников

Мои фильтры не пропускают: псевдоакадемизм, спекуляцию на фирменных приёмах, а также поделки и приколы. Что остаётся? Не много. Стенд выпускников Суриковского (МГАХИ им. В.И.Сурикова) — от всего перечисленного они пока свободны.

На нём моё внимание привлекли два автора: Василий Козловский и Вероника Федорцова.

Василий представил дипломную серию «Русская Античность», 6 фотоофорт, посвящённых ВДНХ.

Офорт — это всегда тактильность, многослойность и рукотворность. Добавьте к этому идеологический контекст, архитектуру и архитектуру власти — ведь речь о главной промышленной выставке страны, витрине советского строя. На каждом листе артефакты: павильон, чертежи и документы. Но показанные безоценочно — ни критики, ни романтизации прошлого. Просто рассказ о том, как идеология вплетается в архитектуру и символику. А делает она это всегда и везде: и в Древнем Риме, и при Сталине.

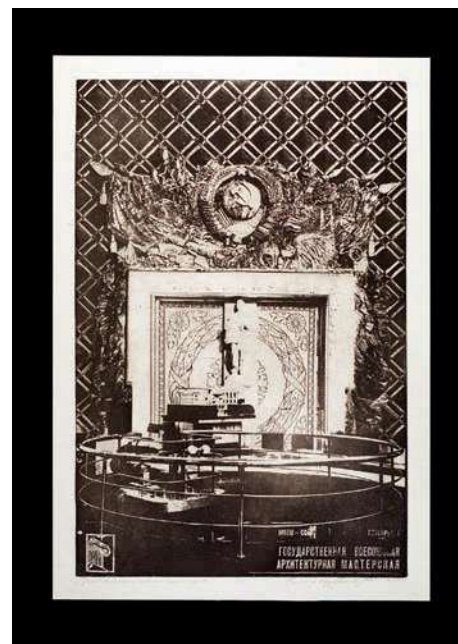
Что это для зрителя? Это призыв к интерпретации и осмыслению прошлого.

Зачем? Чтобы понимать настоящее.

Кому это подойдёт? Такие произведения будут отлично смотреться в офисах амбициозных компаний и кабинетах руководителей — везде, где важно показать, что их обладатель видит и знает больше других.



Василий
Козловский



Василий Козловский, серия офорт «Русская Античность»

ФОТОГРАФЫ:

ВАСИЛИЙ КОЗЛОВСКИЙ,
ВЕРОНИКА ФЕДОРЦОВА

Второй автор — Вероника Федорцова. В экспозицию стенда вошёл только один её холст («В саду»), но он мне напомнил два имени мирового уровня — Виталия Пушницкого и Герхарда Рихтера — и я попросила показать другие её работы.

Что я увидела? Так и есть, в моих ассоциациях с великими я не ошиблась. Интерьеры, бытовые сцены, природа, фигуры и старые фотографии — всё немного зыбкое, фигуры не «закреплены» в пространстве, всё чуть «плывет», как в памяти. И не только в ней. Неустойчивая реальность тоже рождает неустойчивые образы. И они, кстати, вызывают больше доверия, чем устойчивые. Они кажутся более правдивыми, потому что больше похожи на реальность. А правдивое — важнее, чем красивое.

Техника смешанная, сложная — шелкография и масло, то есть механическое и ручное, повторяемое и уникальное,



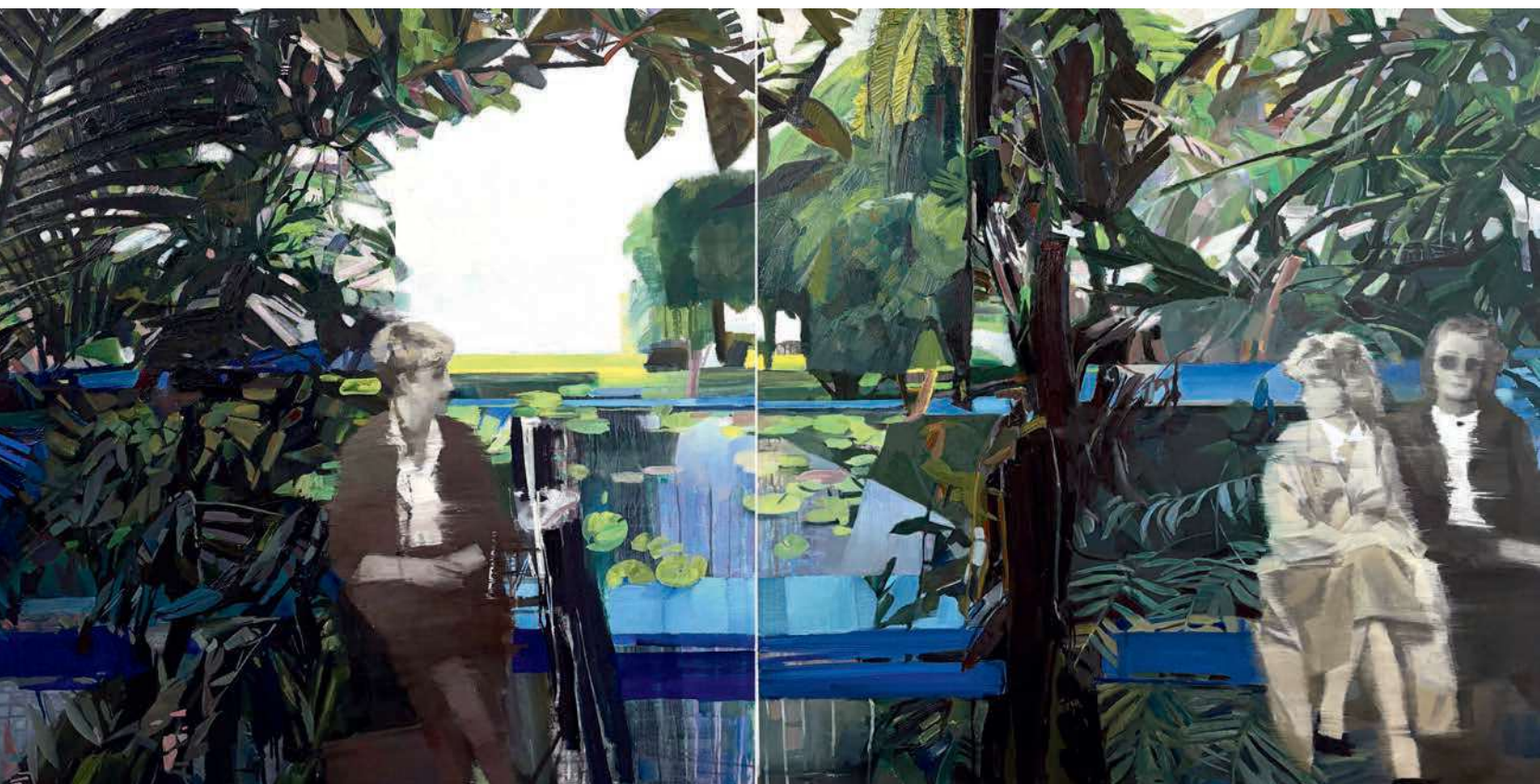
Вероника Федорцова

документ и эмоция. Думаю, что такой микс — это метафора нашего восприятия: мы видим по-новому (всё больше через экраны), а чувствуем по-старому (через тактильные ощущения). Мне понятно желание автора показать разное — разными приёмами.

Говорят, какие времена, такое и искусство. Работает ли это в обратную сторону? Надеюсь, что да. Потому что это искусство — хорошее.

artrussiaclassic.com

Вероника Федорцова, диптих «Пруд с кувшинками»



ИМИДЖЕВЫЙ АУДИТ

Мой ИМИДЖЕВЫЙ АУДИТ — это АНАЛИЗ ошибок, препятствующих вашей успешной КОММУНИКАЦИИ и привлечению клиентов

АНАСТАСИЯ ТОВСТОНОГОВА,
арт-консультант, эксперт по подбору
искусства в интерьер.

- Более 30 лет в брендинге и РЕКЛАМЕ
- Советник и коуч ПОЛИТИКОВ и девелоперов
- Среди клиентов — Сбербанк, ЛСР, АФК-Система
- Спикер и участник главных российских АРТ-ЯРМАРОК
- Продюсер Си-Би-Си, спецкор VOGUE и ELLE

ВЫ ПОЛУЧАЕТЕ:

- ИДЕОЛОГИЮ продукта
- Варианты РЕШЕНИЯ коммуникационных задач
- Идеи эффективных ПРОМО- и ПИАР-акций
- Выводы и СТРАТЕГИЮ изменений



artyourlife.ru

Парижский шик НА БЕРЕГАХ НЕВЫ



Викторианская эпоха, колониальные мотивы, переключки с готикой и, конечно, волнующая лёгкость французского стиля... Все эти составляющие стараниями студии дизайна TWINS сплелись в единое интерьерное полотно, объединённое особым петербургским духом, полным благородства и изысканности.

Авторы проекта: Ильнура Хаматдинова,
Рената Кулишова, Ирина Тихилова,
студия дизайна TWINS.
twinsstudio.design







Чаще всего будущие заказчики находят дизайнера через «сарафанное радио». Но в этом случае клиенты — семья с ребёнком-школьником — увидели работы TWINS в соцсети и поняли: именно эта команда способна воплотить в жизнь их представления об идеальном пространстве, тем более что видение будущего проекта у владельцев имелось достаточно чёткое.

Побывав на объекте, дизайнеры оценили его самобытность: низкоэтажный дом, выстроенный в начале 2000-х годов с явной отсылкой к готическому стилю, располагается в историческом районе Петербурга, рядом с парком и прудом. Действующий камин, окна в пол с потрясающим видом на сад, высокие потолки уже задавали определённую планку. И пожелания заказчиков оказались созвучны атмосфере места: хозяева много путешествуют, любят историю и искусство, поэтому им были близки французский и колониальный стили, а также мотивы из викторианской эпохи.

Планировка имела свои недостатки: так, невозможно было переиграть неудачное расположение холла, занимавшего немало

полезной площади в самом центре квартиры. Но авторам проекта удалось преобразить проходную зону, разместив здесь встроенный шкаф для хранения сервизов. А вот изолированная прихожая с вместительной системой хранения оказалась весьма кстати, как и хозяйственная комната, скрывающая инженерные системы и стирально-сушильный блок.

В гостиной царит парижский шик: традиционные элементы здесь соединяются с лаконичными современными предметами, а изящная «окантовка» — лепнина и резные рамы, сандрики и розетки — добавляет пространству артистичности и шарма.

Определённые сложности возникли с кухонной зоной. Реализовать полноценно весь функционал, не сбив тональность интерьера, оказалось задачей непростой. Замаскировать газовый котёл и бризер не только грамотно, но и эстетично помогла целая команда из трёх подрядчиков. Но авторам проекта удалось состыковать мебельщиков, каменщиков и металлостроителей так, чтобы все мастера отработали слаженно и добились желаемого результата.







Колористика проекта получилась очень лиричной — бежевые, белые, молочные, мятные, голубые и пудровые оттенки, звуча с разной громкостью, создают нужное настроение и обеспечивают богатый тембр. Особенно нежной получилась спальня, где воздушную гамму поддержали хрупкие растительные мотивы. Обивка кровати, светильник с элементами-лепестками, изображения орхидей на стенах, флористический орнамент потолочной розетки — все эти очаровательные детали наполняют помещение визуальной гармонией, расслабляют, приносят милые винтажные ноты.

Синяя палитра, ставшая заглавной в проекте, в комнате сына приобретает особую энергичность. Комната не такая большая, а функциональных зон в ней требовалось разместить немало: это и спальное место, и уголок для отдыха, и вместительная гардеробная, и рабочая зона, и продуманная система хранения, где в том числе предстояло расположиться коллекции «Лего». Поэтому в данном случае цветовая гамма стала одним из инструментов, позволяющих выполнить эргономичное и комфортное зонирование. Чистый белый, глубокий синий, сочный красный помогают визуальнo структурировать интерьер, заряжают позитивом, добавляют динамики.







Есть в проекте и необычное развитие концепции: свой кабинет владелец хотел видеть решённым в тёмных тонах, в стилистике английских клубов, подчеркнуто мужской и безупречно элегантной. В комнате выделили рабочую зону и место для отдыха. Французские ноты — классический паркет ёлочкой и лепнину — сохранили, чтобы поддержать единство интерьера, но добавили выразительные и запоминающиеся детали в колониальном духе. В помещении появились кессонные потолки, респектабельная мебель (диван, стол и стеллажи выполнили по эскизам студии), а стену украсило впечатляющее деревянное панно с затейливой резьбой из мангового дерева из коллекции заказчиков.

К слову, уже на стадии проектирования дизайнеры понимали, что искусство станет неотъемлемой частью интерьера. Поэтому необычную идею заказчика — разместить в кабинете бабочек в рамах — авторы проекта сразу же поддержали, с любовью выбирая самые красивые экземпляры, ориентируясь в том числе и на гамму: синие и голубые оттенки. Уже на финише проекта владелец добавил в интерьер копии работ известных фотографов, что добавило пространству уникальности.



Ещё одно оригинальное решение команда TWINS использовала в санузлах, оформив арочными проёмами душевую и ванну. Это создаёт особую камерность, поддержать которую дизайнерам помогли припылённые тона и винтажные детали, такие как мелкая плитка и обои с цветочным принтом.

По мнению дизайнеров, в этом проекте им удалось главное: «вшить» в пространство ведущую эмоцию — наслаждение. И залогом успеха здесь выступила готовность заказчиков к сотворчеству: «Владельцы чётко представляли, как должна выглядеть квартира мечты. Но при этом они не мешали нашей работе, прислушивались к нам, доверяли нашим идеям, и наши взгляды и понимание прекрасного совпали».

ФОТОГРАФ: СЕРГЕЙ КРАСЮК
ДЕКОРАТОР: АННА КРУТОЛЕВИЧ



ПРЕДМЕТЫ И МАТЕРИАЛЫ
ДЛЯ ИНТЕРЬЕРА

táse
tactile
selection



Реклама

Интерьерное ателье
tase | tactile selection

Гардеробные системы / двери и перегородки
мягкая мебель / кухни / дизайнерские предметы мебели
декоративные стеновые панели
эксклюзивные настенные и напольные покрытия
интерьерный текстиль / интерьерный свет

Санкт-Петербург, ул. 8-я Советская, 6-8
Москва, Ленинградский пр-т, 36, стр. 37
Тел.: +7 981 125-88-80 (WA/TG),
+7 963 923-03-03, +7 922 011-47-77
tactileselection.ru





В ДИАЛОГЕ *с природой*



Вслушаться в пространство, наполненное запахом сосен и свежего ветра с моря, и органично продолжить природные мотивы в гармоничном и светлом интерьере сумела команда Misia Development.

Просторный дом вписался в окружающий ландшафт так, словно он был здесь всегда: панорамное остекление и террасы стали связующим элементом, позволяющим беспрепятственно впустить внутрь спокойствие и естественную палитру природы. Свет, ощущение свободы, удивительная лёгкость — вот основа, на которой строился интерьер, а выверенная современная стилистика ещё чётче проявила эти достоинства.

Гостиную наполнили бархатистой мягкостью светлых оттенков, которые смотрятся объёмными и живыми за счёт обилия естественного света. Лаконичная мебель и графичные акценты дополнили ансамбль.

Проектирование и реализация — компания Misia Development.
Основатели компании — Валерия Матвийчук и Роман Кузин.
тел. +7 911 855-55-54
Info@misiadevelopment.com
misiadevelopment.com

Столовая зона выглядит парадно и респектабельно, а для зоны кухни была выбрана «вкусная» колористика в шоколадных оттенках. Закрытые фасады смотрятся очень цельно и строго, а добавить многослойности помогла эффектная фактура корейского кварцевого агломерата Radianz Metropolis Gray — из него выполнили кухонную столешницу, фартук и барную стойку. Витрина из стекла выступает как интересный акцент, не утяжеляя пространство.

УЧАСТНИКИ ПРОЕКТА:

Компания GROSS MEBELL — встроенная мебель в санузлах, гардеробные, шкаф в прихожей, кухня, комоды в спальнях, прикроватные тумбы в спальнях, консоль в прихожей.

Салон «ЭС-КАЙН» — столешница и фартук на кухне, обеденные столы в гостиной и на кухне, все кофейные столы с камнем, столешницы в санузлах.

Компания «ШПОН-СЕРВИС» — шпонированные панели, откос на лестнице, кофейный стол из шпона.

Салон KOENIG ROOM — ковры.

Салон «МАГИЯ ТЕКСТИЛЯ» — портьеры и тюль.

«ЗАТМЕНИЕ» — покрывала и подушки.

Компания WOODPLAY — жалюзи.

Производитель мягкой мебели по индивидуальным размерам — стулья, пуфы, кресла, кровати, круглый диван.

«ВЕКТОР ВЕТРА» — вентиляция и кондиционирование.

Салон «ПРЕМИУМ СТУДИЯ» — бытовая техника.

Салон интерьера INTERIOR ROOM — однотонные фоновые обои.





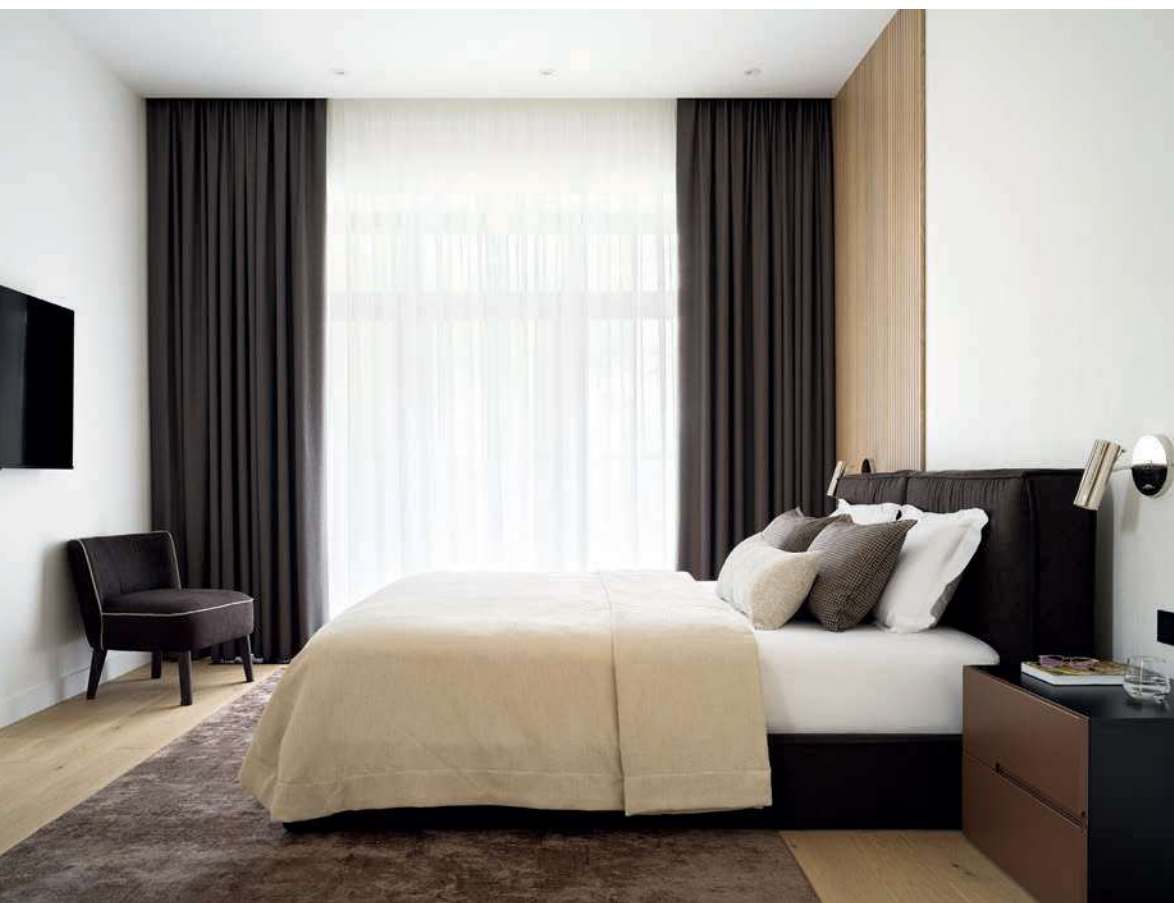




На втором этаже дома расположили частную территорию; попасть сюда можно по широкой лестнице, решённой в общем для концепции ключе — соединение светлых тонов с фактурой дерева всегда создаёт уравновешенный, естественный ансамбль с эконотами. А графичные тёмные элементы — рамы перегородок и стильные бра — добавляют изысканности и чёткости.

С особым вниманием авторы проекта подбирали меблировку. Предпочтение отдавалось чистым формам, минималистичным линиям, благородным цветам. При этом в пространстве появились и акцентные эффектные детали — например, журнальные столики с металлическими подстолями и столешницами из кварцевого агломерата: дуэт этих материалов всегда звучит ярко и интересно.





Спальни получились разные по характеру, но сохраняющие общий интерьерный вектор: симметрия и выверенные пропорции здесь сочетаются с функциональностью, геометрической чистотой и лёгкостью. Каждая комната имеет свои самобытные детали: в одной из них акцентную стену оформили шпонированными панелями тёплых тонов, в другой сделали ставку на контрастную палитру, в третьей появился пуф насыщенного благородного оттенка. Акцентные текстуры, минималистичный декор, тематический арт с парящими птицами добавляют пространствам многослойности, создают комфортную эмоциональную «температуру», делают интерьер гармоничным.



Каждую спальню дополнили вместительной гардеробной, выполнив их в современном ключе. Акцент на натуральные материалы и продуманная система освещения позволили найти идеальный баланс между эстетикой и удобством.

Ванные комнаты создают ощущение сдержанной роскоши. Лаконичное стильное наполнение, премиальная сантехника, глубокие оттенки позволили превратить функциональное помещение в мини-СПА, где можно наслаждаться даже рутинными гигиеническими процедурами. Особую роль сыграли и премиальные отделочные материалы, которые всегда высоко поднимают планку проекта. Так, столешницы в ванные комнаты выполнили из кварцевого агломерата — материала долговечного, эстетичного, устойчивого к пятнам и повреждениям.

Естественный свет становится полноправным участником дизайна ванных — он помогает расслабиться, отключиться от суеты и сосредоточиться на ощущениях.

Огромным плюсом этого стильного и продуманного проекта стало то, что Misia Development провела полный цикл работы над ним. Когда над проектированием и реализацией трудятся разные команды, это может приводить к несогласованным решениям. Дизайнер вынужден укладываться в рамки, заданные архитектором, даже если они «не бьются» с потребностями заказчиков или концепцией проекта; отделочники со стороны некачественно выполняют свои обязанности, лишив пространство красоты или комфорта; владельцы попытаются сами укомплектовать дом мебелью, используя дизайн-проект, а в результате внесут дисгармонию... Именно поэтому Misia Development предпочитает работать на объектах с нуля: от создания первоначальных эскизов до полной комплектации под ключ, включая выполнение отделочных работ. Только так, убеждены основатели компании Роман Кузин и Валерия Матвийчук, можно создать идеальный дом мечты, где не будет визуального шума, интерьерной разноголосицы, перегруза или монотонности, а над всем будет властвовать гармония, комфорт и красота.

ФОТОГРАФ: МАКСИМ МАКСИМОВ

СТИЛИСТ: КАТЯ ЯРУШ



КОНТАКТЫ ПАРТНЁРОВ ПРОЕКТА:



GROSSMEBEL

корпусная мебель
ул. Краснокаменная, 42
тел. +7 911 462-22-13

grossmebell

grossmebell

Grosm.ru

Реклама. ООО «МЕБЕЛЬ-К»



«ЭС-КАЙН»

изделия из камня
для дома и бизнеса
ул. Пушкина, 4
тел.: +7 (4012) 96-07-15,
+7 967 356-44-72

s-kayn.ru

skayn_39

Реклама. ООО «Эс-Кайн»



WOODPLAY

солнцезащитные системы
Москва,
ул. Сыромятническая, 10, стр. 2,
вход 2А, этаж 2
тел +7 930 934-52-34;
Калининград, пр-т Мира, 89
тел. +7 963 738-34-67
woodplay.ru
info@woodplay.ru

Реклама. ООО «Вудплэй»



INTERIOR ROOM

INTERIORROOM

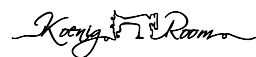
студия комплектации
интерьера
ул. Лейтенанта Яналова, 2А
тел. +7 (4012) 43-00-43
interiorroom.ru

Реклама. ИП Ульянов М.В.

МЯГКАЯ МЕБЕЛЬ ПО ИНДИВИДУАЛЬНЫМ РАЗМЕРАМ

тел. +7 911 458-39-65

Реклама. ИНН 390502626005



KOENIG ROOM

интерьер и дизайн
ул. Молодой Гвардии, 34, к. 2,
тел. +7 906 230-20-22
koenigroom.ru
koenigcarpet.ru

Реклама. ИП Драган Т.Н.



МАГИЯ ТЕКСТИЛЯ

ул. Пролетарская, 35
тел. +7 950 672-82-18
magija_78@mail.ru
magia_textil39

Реклама. ИП Булах А.Г.

ПРЕМИУМ СТУДИЯ ПРАВИЛЬНАЯ ТЕХНИКА ДЛЯ КУХНИ

ПРЕМИУМ СТУДИЯ

ул. Генерал-лейтенанта Озерова, 4А
тел.: +7 (4012) 66-30-33
+7 (4012) 98-17-88
premiumstudio.ru

Реклама. ООО «Премиум Студия»

«ШПОН-СЕРВИС»

Калининградская область,
пос. Орловка, ул. Заречная, 7
тел. +7 911 85-00-00

Реклама. ООО «Шпон-Сервис»



«ВЕКТОР ВЕТРА»

вентиляция и кондиционирование
Москва,
ул. Нижняя Сыромятническая,
11, корпус Б, офис 602
тел. +7 495 233-13-14
vectorvetra.ru

Реклама. ООО «ГК Вектор Ветра»



«ЗАТМЕНИЕ»

студия текстиля
Марины Федосеевой
+7 911 497 13 37
zatmenie_textil
zatmenietextil.ru

Реклама. ИНН 391193216908



С АКЦЕНТОМ на любовь

По-мужски взвешенный, продуманный и респектабельный. По-женски многослойный, уютный и изящный. В проекте столичной квартиры Марина Жеренко мастерски сумела выстроить баланс семейного интерьера, где каждый окружён красотой и комфортом.

Активные, динамичные, следящие за модными направлениями владельцы квартиры в московском ЖК «Сердце столицы» на Шелепихинской набережной сразу попросили Марину Жеренко сделать ставку на цвет. Для энергичной семьи спокойные бежевые и серые оттенки не подходили: заказчикам хотелось, чтобы пространство пульсировало, было живым, позитивным, с яркими акцентами, современной мебелью, обилием зеркал, небанальным декором.

Дизайнер интерьера Марина Жеренко
тел. +7 916 691-91-72

designaboutlife
detalishastya.ru



ПРЕДСТАВИТЕЛЬСТВО ИТАЛЬЯНСКИХ ФАБРИК

ARCHISTUDIO

тел. +7 495 589-15-64

archistudio@archistudio.su

archistudio.su

Реклама. АО «Глория консультантс СА»



Марина Жеренко виртуозно выстроила сложные и многогранные цветовые сочетания. Изначально в зоне гостиной было много тёплой терракоты, которая «уводила» интерьер в сторону большей женственности. Но автор проекта убеждена: супруги имеют «равные интерьерные права», и пространство важно сбалансировать так, чтобы всем в нём было уютно. «Я очень люблю соединять между собой условно мужские и условно женские цвета и для контраста ввела синий цвет. С ним нужно быть осторожным, но, когда это небольшой участок стены, расположенный напротив окна, синий выглядит эффектно и уравновешивает все оттенки в интерьере», — делится секретом дизайнер.

Благодаря этому приёму пространство обрело глубину и респектабельность и не утратило уюта, залогом которого отчасти выступили удобные и оснащённые съёмными подлокотниками диваны. Продуманное решение нашлось для кресла: у него двусторонняя обивка — с одной стороны синий цвет, с другой — терракотовый. Так владельцы с лёгкостью смогут поменять настроение в комнате.





В каждом своём проекте Марина Жеренко стремится к совершенству и того же ищет, подбирая наполнение интерьера. Поэтому, разрабатывая кухонное пространство, дизайнер остановилась на гарнитуре производства Германии: «Я большой фанат немецких кухонь! Педантичные немцы доводят изделие до идеала. Я была поражена существующим на производствах роботом, который непрерывно открывает и закрывает дверцы, выдвигает и задвигает ящики, чтобы подтвердить высокую степень износостойкости кухни и качества фурнитуры. Знаю и российских производителей, которые используют только качественную фурнитуру и материалы, но таких непрерывно работающих умных роботов-испытателей я пока не видела на наших производствах».

На момент реализации проекта как раз появилась техническая новинка: стеклянные шкафы с подсветкой, меняющей температуру. И эту инновационную деталь внедрили в интерьер, удачно дополнив ею грамотно спроектированную кухню, готовить на которой — настоящее наслаждение!





В спальню бархатистое звучание привнесли пудровые тона, мягкие текстуры, округлые линии. Но вместе с тем дизайнер и здесь строго следила за балансом настроений: Марина Жеренко предложила заказчикам использовать декоративные панели под покраску. Простое и стильное решение позволило добавить пространству динамики, ритмичности и энергии.

Учли в проекте и любовь заказчиков к составлению модных образов: в квартире предусмотрели две гардеробные. Одна из них разместилась в спальне, её также облицевали реечными панелями, выполненными под заказ, и выкрасили в приятный мятный оттенок, чтобы уравновесить динамику со спокойствием. Общим цветовым знаменателем стало также живописное полотно на акцентной стене.

Вторую гардеробную разместили в прихожей. Автор проекта превратила её в настоящий арт-объект, оформив снаружи цветными зеркалами. Со стороны холла использовали персиково-розовое стекло, а со стороны гостиной — терракотовое. Большие глянцевые поверхности создали потрясающий «вау-эффект», внесли в современное пространство игривость, лёгкость, подвижность.





Ещё более необычным и футуристичным пространство смотрится благодаря сверкающим подвесным светильникам-шарам (такой же торшер появился и в гостиной). Завораживающий эффект усиливается за счёт отражения: детали словно растворяются в пространстве, делая его воздушным. Изящество подчеркнули и мебелью, выбрав пуфы на тонких, но устойчивых ножках и аккуратную консоль.

Детская комната выдерживает общую для проекта тональность — интерьер звучит легко, современно, он отличается лаконичностью и непринуждённостью. Эфемерность, которую дарит пространству припылённый розовый оттенок, уравновешивается более насыщенными тонами, геометрическим принтом на ковре, акцентной настольной лампой с необычным декором, напоминающим мыльные пузыри.

Чтобы пространство обрело цельность, Марина Жеренко скрупулёзно подбирала меблировку. Опорой для неё в этом непростом процессе стало представительство ведущих итальянских производителей «Архистудия»: их широкий ассортимент и безупречное качество предлагаемой продукции позволили органично ввести в проект стильные и элегантные модели от Tonin Casa, Kartell, MM Lampadari.





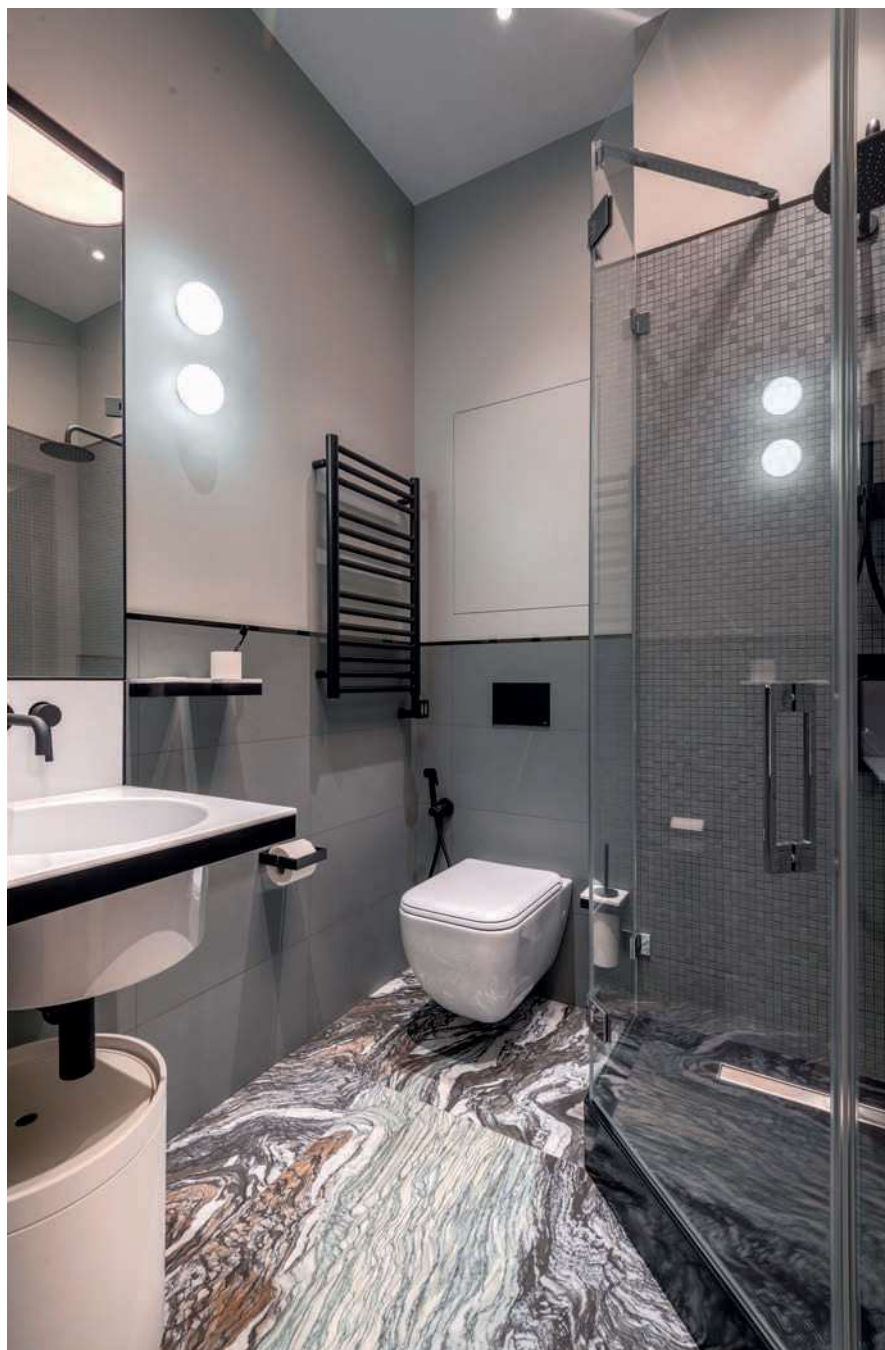


В квартире предусмотрены две ванные комнаты, и здесь дизайнер также воплотила в жизнь правило о комфорте каждого члена семьи. В одном санузле расположилась ванная, а в другом — компактная душевая. Поскольку душевая получилась неправильной формы, изготовить сложную конструкцию доверили надёжным российским производителям, и они великолепно справились с задачей (к слову, они же реализовали и замысел с зеркальной гардеробной).

«В маленьком санузле на полу появился потрясающе эффектный керамогранит зелёного цвета, — рассказывает Марина Жеренко. — Я нашла его на Миланской выставке, и заказчики так впечатлились красотой этого материала, что моментально его утвердили, как и керамогранит в прихожей — он того же бренда, но с терракотовыми прожилками, которые идеально гармонируют с зеркальной терракотовой стеной».

...А над входной дверью этого приветливого и жизнерадостного дома появилась ещё одна милая деталь: декоративное сердце из полиуретана, как символ того, что главное в этом пространстве — акцент на любовь!

ФОТОГРАФ: МАРИЯ ИРИНАРХОВА



МАСТЕРОК

**КЛЕИ • ЗАТИРКА •
ГИДРОИЗОЛЯЦИЯ •
ШПАКЛЁВКИ • НАЛИВНЫЕ
ПОЛЫ • СИЛИКОНЫ •
КЛАДОЧНЫЕ РАСТВОРЫ**

Большой выбор специальной строительной химии и уникальных материалов поможет вам решить даже самую сложную задачу. А богатая цветовая гамма затирок и силиконов способна удовлетворить вкус любого покупателя!



DF 10® DesignFuge Flex steingrau mit Sopro Glitter silber

- Клеи для плитки и натурального камня
- Затирки для плитки, натурального камня и мозаики
- Шпаклёвки и ремонтные составы для железобетона
- Кладочные растворы
- Герметики и силиконы
- Составы для холодного цинкования
- Препараты по очистке и уходу за плиткой и камнем
- Специализированный инструмент и многое другое



ООО «Мастерок»
тел. +7 (4012) 38-48-82
sopro39.ru

ул. Орудийная, 105
тел. +7 (4012) 59-73-10

ул. Карла Маркса, 126
тел. +7 (4012) 70-26-88



ИСКУССТВО простоты



Безумный ритм, вектор на потребление, информационные потоки — в нашей жизни стало так много шума и хаоса, что многим хочется обрести — хотя бы в собственном доме — оазис тишины и чистоты. Именно на созерцательность, гармонию и лёгкость настроил тональность московской квартиры дизайнер Александр Кононенко.

Концепцию своего будущего дома владелица «вымечтала» уже давно: побывав в Японии, она унесла из Страны восходящего солнца любовь к её самобытной эстетике, совершенству простых форм, философии «быть, а не иметь». Квартира на 60-м этаже одной из башен «Москва-Сити» была словно создана для воплощения этого замысла в жизнь — она уже воспаряла в небо, оставив внизу бурлящий мегаполис. А дизайнер сумел обрмить это пространство так, чтобы в нём царила ясность, поэтика минимализма и умиротворение.

Дизайнер интерьера
Александр Кононенко
Тел. +7 926 704 98 11
kononenkoart.com

В основу лёг стиль джапанди: в нём есть и японская мудрость, и скандинавская прагматичность. В таком интерьере каждая вещь без исключения — это ценность, эстетическая и функциональная. Поэтому ни одного случайного предмета в обстановке не появилось — всё создавалось для этого пространства по индивидуальным эскизам дизайнера либо скрупулёзно выбиралось им в соответствии с общей концепцией.

Александр Кононенко рассказывает уникальную историю о том, как восточная философия обретает новые смыслы в московских декорациях, поэтому городской пейзаж стал важной частью общественной зоны. Панорама настолько впечатляет, что пространство хотелось сделать максимально деликатным и сдержанным. Даже телевизор, к примеру, установили на кронштейне: его можно разворачивать, чтобы в полной мере насладиться величием вида.

Естественный ритм задают авторские панели и стеллаж, переходящие в мебельные композиции, а компактный диван является связующим элементом между ними.

Колористика получилась традиционной: оттенки чёрного, от графитового до стального, тёплая охра, уютное дерево звучат объёмно и слаженно.



ПРОИЗВОДСТВЕННАЯ КОМПАНИЯ LETO

рельефные и гладкие панели, двери, мебель, элементы декора
Москва, Старопетровский проезд, 11, к1,
БЦ «Старопетровский Атриум», офис 201
тел. +7 495 662-78-18

letostyle.ru



weareleto

Реклама. ООО «ДДТ»







Восточная философия учит принимать каждый момент и наслаждаться им, и приготовление пищи — это не рутинный процесс, а своеобразная медитация. Чтобы сосредоточиться на ощущениях, владельце не должны досаждают непродуманные решения в организации кухонной зоны, поэтому к выбору кухни отнеслись очень строго. Выбор сделали в пользу гарнитура компании ЛЕТО, лаконичного и безупречно функционального. Закрытые фасады, встроенная техника, итальянский керамогранит — здесь нет ничего лишнего или выбивающегося из общего строя.

Столовая зона получилась очень компактной, но у неё есть своя важная роль: связать кухню и гостиную. Кухонный «остров» — это своеобразная точка замедления: здесь так приятно встретить новый день за вкусным завтраком или позволить себе бокал вина вечером, любуясь симфонией городских огней. Александр Кононенко разработал несколько световых сценариев — днём свет работает как выразительный акцент, подчёркивая чистоту линий, а вечером он создаёт особенно камерную атмосферу. Интересно, что в интерьер идеально удалось вписать одну из немногих принадлежащих заказчице вещей — торшер ручной работы оказался словно создан для этого утончённого и лёгкого пространства.





В спальне практически все элементы — от кровати до перфорированных панелей — выполнены специально для проекта по эскизам Александра Кононенко.

Команда ателье Светланы Лисовской, учитывая особую эстетику пространства, изготовила римские шторы из льна. Они очень функциональны: днём можно полностью открыть взору урбанистический пейзаж, а вечером опустить «створки», спрятавшись в спальне, как в уютной ракушке. А неповторимая фактура материала притягивает тех, кто ценит красоту подлинности.

Ванная комната позволяет превратить гигиенические процедуры в спа-ритуалы: так приятно ухаживать за собой, сосредоточившись на ощущениях, дарить себе наслаждение, в том числе и визуальное, созерцать благородные рисунки камня и дерева! Отлично вписалась в ансамбль итальянская сантехника премиум-класса от REMER с её минималистичным характером.

Искусство простоты — вот стержень этого цельного и глубокого интерьера. Александру Кононенко удалось на языке дизайна и архитектуры рассказать личную историю владелицы, её поиска, осознанности, сосредоточенности на внутреннем, а не внешнем. И это пространство никогда не утомит свою хозяйку, ведь лаконичность линий, ясность композиции и уместность каждой детали не устареет и не потеряет актуальности.

ФОТОГРАФ: СЕРГЕЙ КУЗНЕЦОВ



из Италии
с любовью

REMER
MADE IN ITALY

remer.moscow



ГАРМОНИЯ *естественности*

«Интерьер вне времени» — такой запрос часто звучит на встрече дизайнеров WPROJECT Design с заказчиками. Анастасия Кацюба решила эту задачу при помощи сочетания натуральных природных материалов: нестареющих, прекрасных в своей самодостаточной красоте и всегда актуальных.

В студию обратились молодые супруги, владельцы московской квартиры площадью 140 кв. м. Они мечтали о пространстве, максимально комфортном на сегодняшний момент и при этом готовом к развитию в будущем. Такую гибкость обеспечила продуманная планировка: в квартире организовали объединённую общественную зону, мастер-блок, кабинет, гостевую, постирочную.

Дизайнерская концепция основана на диалоге натуральных фактур, их контрасте и слиянии. Эффектное дерево редких пород и матовый блеск стали, брутальный камень и роскошный текстиль — симфония этого интерьера звучит полифонично, обладая безупречной гармонией.

Дизайнер интерьера
Анастасия Кацюба,
WPROJECT design
wp-interiors.com







Столь же уравновешенным пространство получилось и по колористике. Как сливки в кофе оттеняют вкус напитка и делают его насыщенным, так же обволакивающая мягкость бежевых оттенков помогает оценить великолепие тёмного дерева и его естественную красоту.

В меблировке авторы проекта добавили интерьеру самобытности, соединяя лаконичные формы и нетривиальные линии, массивность и лёгкость, всполохи золота и строгость графитовых тонов.

В этом дизайнерам помогли предметы известных итальянских брендов Henge и Minotti. Квинтэссенцией такого подхода, где во главе стоит статусность и элегантность, стал минималистичный, но впечатляющий светильник Henge с каменными слэбами на ремнях из кожи.

Богатый визуально-тактильный тембр отличает и обстановку спальни. В комнате два окна, и естественный свет становится одним из главных героев пространства, полноценным инструментом, работающим с настроением и восприятием. Он добавляет интерьеру лёгкости, а «заземлиться» помогают тёмные элементы и подчеркнута тактильные фактуры. В частности, акцентную стену оформили панелями из шпона, обтянутыми тканью: такое решение привносит камерность и уют. Подобный приём применили и в оформлении кабинета, где панели ещё и защищают от шума.

В гардеробной соединились функция и эстетика: геометрические линии и тёплое дерево удачно подчеркнули лаконичность и продуманную эргономику.



Использование проверенных временем материалов не отменяет творческого поиска команды WPROJECT Design: в своих проектах они прибегают и к инновационным технологиям. Так, например, в отделке прихожей применили микроцемент: сегодня это решение приобретает не меньшую популярность, чем привычный керамогранит. Микроцемент прост в уходе, прочен и долговечен, а высокая гидроустойчивость позволяет смело использовать его в мокрых зонах, поэтому для отделки гостевого санузла также применили этот материал.

Что касается мастер-ванной, её интерьер отличает особая чувственность и роскошь. Тон всему задаёт роскошное мраморное панно с рифлением, рифмующееся с отделкой раковин и идеально дополненное стильными смесителями. Два зеркала круглой формы умножают свет и напоминают окна — окна в мир красоты, эстетики и вдохновения.

Этот проект стал образцом сдержанного и притягательного стиля, который команда студии условно называет «функциональным минимализмом»: лаконичность, практичность, высококачественные натуральные материалы способны выстроить прекрасное в своей простоте пространство, которое долго останется актуальным за счёт архитектурной, декоративной и тактильной ценности.

ФОТОГРАФ: МИХАИЛ ЛОСКУТОВ
ДЕКОРАТОР: ЕВГЕНИЯ ПОЛЕЩУК



ВЫХОДЯ за рамки

«Чем больше ограничиваешь себя, тем больше себя раскрепощаешь», — считал Игорь Стравинский. Для команды студии «Важен.Дизайн» проект квартиры в Петербурге оказался именно таким опытом, когда существующие рамки обернулись нестандартными декоративными решениями.



Зрелая супружеская пара, купившая квартиру с изумительным видом на Смольный собор, не хотела кардинальных переделок, но и существующий монотонный интерьер не отвечал их вкусам: заказчице по душе были артистичные решения, мотивы ар-деко, современное искусство... Поэтому Наталии Важениной пришлось действовать с ювелирной точностью.

Убрать странный радиус стены, но оставить базовый цвет, рифмующийся с отделкой пола; не менять кровать, но переобить её изголовье; исправить дефекты старого ремонта, но сохранить плитку в холле, чтобы не повредить электрику тёплого пола — на каждом шагу автора проекта ждали новые задачи.



Дизайнер интерьера Наталия Важенина,
основатель студии «Важен.Дизайн»
тел. +7 921 940-72-85
vazhen.design@gmail.com

Один из ярких примеров, когда ограничения обернулись творческой находкой, — преобразование углубления странной конфигурации в стене, которое стараниями художников по золотой потали и каменщиков превратили в экспозиционную нишу для скульптуры, дополненную эффектной подсветкой.

Меньше всего изменились мастер-спальня и гардеробная, а самые серьёзные метаморфозы коснулись гостиной-кухни. Точкой, дающей энергетический импульс пространству, стала экспрессивная работа Анны Андриевской. Наталия Важенина любит эту художницу и использовала её полотна в других проектах, но в этот раз дизайнер была озадачена — как вписать самобытную и яркую деталь в пространство, которое и без того столь сложно складывается? Но автор проекта убеждена: главным обоснованием присутствия искусства в интерьере должна стать любовь между заказчиком и работой. И, видя, что произошёл «мэтч» между владелицей и картиной, дизайнер выстроила дальнейшую работу с пространством с учётом этой художественной доминанты.











Немного «приглушить» яркость помогли тёмные тона мебели и серый гранит кухонного «острова» — хотя совсем увести его на второй план было невозможно: настолько притягателен рисунок камня со столь редкой для породы «рекой». Оттенки мебели выбрали, чтобы поддержать палитру картины, а вот формы отвечают за соответствие мотивам ар-деко.

Ещё одна составляющая, вдохновлённая ар-деко, — дверные ручки потрясающей красоты. Интересно, что поиски на рынках Парижа ни к чему не привели, а вот в одном из антикварных салонов Петербурга Наталия Важенина увидела вставки в комод, выполненные именно в том ключе, который был созвучен проекту. Узнав,

что это работа местных мастеров, дизайнер обратилась к ним, совместно разработав и изготовив стильную акцентную деталь.

«Мне этот проект напоминает, что и в литературе иногда под гнётом цензуры создаются более интересные произведения, чем если бы можно было все написать напрямую, — резюмирует автор проекта. — И я искренне восхищаюсь смелостью заказчиков, выбравших яркие и даже эксцентричные решения, подарившие в итоге ощущение праздника».

ФОТОГРАФ: ЕКАТЕРИНА ТИТЕНКО
ДЕКОРАТОР: МАРИЯ СУБАЕВА

ВАРИАЦИИ на тему

неоклассики

Этот интерьер от Вероники Соломон — лиричный и нежный, элегантный и изящный, роскошный и уютный — в идеальной пропорции соединил современные подходы и классические традиции.



Дизайнер интерьера
Вероника Соломон
+79052467728
solomondesign.ru

УЧАСТНИКИ ПРОЕКТА:

Салон штор и интерьера «КАРАВАН» — постельное белье.

Студия «ДОМИНГА» — электрокарнизы, шторы.

Салон «БОГЕМА ДЕКОР» — краска, плинтус, молдинги.

Салон DOMSTYLE — двери.

Котов Сергей Владимирович — потолки.

Дизайнеру предстояло работать с квартирой, расположенной в калининградском ЖК «11 мая» в современном, комфортном и уютном микрорайоне. Владелица — молодая девушка с прекрасным вкусом — чётко знала, каким должно быть будущее пространство, и Вероника Соломон воплотила её мечты в жизнь.

Планировочное решение получилось продуманным и удобным: общественную зону сделали объединённой, а помимо

спальни, предусмотрели также кабинет с дополнительным спальным местом, так что комнату можно использовать как гостевую.

Стилистической базой проекта выступила современная классика — многогранное направление, позволяющее обогащать традиционные, проверенные временем правила современными интерпретациями.







Неоклассические интонации поддержали прежде всего колористикой: Вероника Соломон работала с тёплыми светлыми оттенками, буквально окутав пространство мягким уютным коконом. Чтобы не разбивать целостность восприятия, двери также подобрали в цвет стен, потолки выбрали функциональные и лаконичные.

Классический стиль всегда ассоциируется с такой характерной деталью, как молдинги. Дизайнер не обошла вниманием этот традиционный атрибут, но применяла его с особой деликатностью, сообразно поставленным задачам: для кухни-гостиной и спальни были использованы достаточно строгие вариации, а в кабинете от молдингов и вовсе решили отказаться.

Курс на чистые линии без излишней вычурности и помпезности продолжили и в выборе мебели: в каждом предмете Вероника Соломон искала золотую середину между эстетикой и удобством. Лаконичные геометрические формы, строгие классические пропорции, продуманность каждой детали позволили создать ансамбль, где всё работает на образ, не перегружает интерьер и дарит владельце максимум комфорта, будь то вместительный шкаф, диван с дополнительным спальным местом или большой обеденный стол...



О вопросах удобства задумались и при оформлении окон, установив во всех комнатах электрокарнизы, управляемые пультом, выключателем и голосовым помощником, и шторы блэкаут.

Работая с неоклассическим пространством, всегда сложно не уйти в крайности: если классика визуально очень насыщена, то минималистичный современный стиль тяготеет к удобству и может выглядеть монотонно. Но Вероника Соломон отыскала на этом пути надёжный фарватер, добавив к сдержанному пространству эффектные акценты. Так, в спальне появилось великолепное постельное бельё глубоких благородных тонов. Небольшую прихожую сделали интересной, оформив одну

из стен декоративной штукатуркой и придав пространству объёма и лёгкости за счёт двух зеркал разной формы, а также выделив входную зону плиткой.

В этом успешном проекте воедино сложились несколько факторов: чёткое представление заказчицы об идеальном пространстве, слаженная работа строителей, воплотивших все задумки качественно и в срок, и, конечно, профессионализм дизайнера, создавшего интерьер с уникальным настроением и атмосферой.

КОНТАКТЫ ПАРТНЁРОВ:

DOMINGA

DOMINGA

студия штор и жалюзи
Советский пр-т, 125,
ТЦ «Балтламинат», этаж 3
тел. +7 (4012) 373-300
dominga39.ru

Реклама. ИП Борисова И.Ю.

DOMSTYLE

салон дверей since 2009

САЛОН ДВЕРЕЙ DOMSTYLE

ул. Космонавта Леонова, 1А
тел. + 7 (4012) 50-99-02
domstyle39

Реклама. ИП Нашора А.П.

НАТЯЖНЫЕ И ТКАНЕВЫЕ ПОТОЛКИ

СЕРГЕЙ КОТОВ

тел. +7 911 071-90-16

supermlad

Реклама. ИНН 391803761183

BOGEMA —DECOR—

САЛОН «БОГЕМА ДЕКОР»

ул. Сержанта Колоскова, 12, офис 5

тел.: +7 (4012) 39-04-48,
+7 911 459-04-48

bogema39

bogema-decor.ru

Реклама. ИП Малахов И.И.

КАРАВАН

ОТ ШТОР ДО ИНТЕРЬЕРА

«КАРАВАН»

салон штор и интерьера
наб. Генерала Карбышева, 10
тел. +7 (4012) 45-37-05;
ул. Черняховского, 74Б
тел. +7 (4012) 504-504
karavan39.ru

karavan39

salon_shtor_39

Реклама. ИП Радченко О.В.

ПРОИЗВОДСТВО МЕБЕЛИ
ПО ИНДИВИДУАЛЬНОМУ ДИЗАЙНУ



Гастробар «СОЛЬ». Проект архитектурного бюро SEEU

Основные направления: лестницы, мебель, двери, стеновые панели.

Материалы: работаем с деревом, шпоном, МДФ, ЛДСП, металлом, стеклом. Осознанно выбираем натуральные и экологически чистые материалы.

Наши преимущества: собственное производство. Используем только качественные материалы и фурнитуру. Полный цикл работ: от замеров до монтажа.

Работаем в сегментах: «Премиум», «Комфорт», «Стандарт».

Калининград,
ул. 1812 года, 126, 2-й этаж
тел. +7 981 475-51-51,
ALTEZA39
alteza39.ru

ВРЕМЯ *тишины*

Екатерина Герасимова предложила заказчице нетривиальное видение женского интерьера, уйдя от подчёркнутой декоративности и «ванильности» в сторону плавных приятных линий, монохромной палитры, лаконичной мебели.

Владелица этой квартиры — молодая девушка, тренд-аналитик в сфере моды. В её жизни так много визуала, информации, общения, что заказчица нуждалась в детокс-пространстве, где можно расслабиться, отдохнуть и перезагрузиться. Именно такой вектор — современный сдержанный интерьер — и определил концепцию будущего проекта.

Впрочем, был и ещё один фактор, повлиявший на стилистику: перепланировка в квартире была невозможна. Екатерине Герасимовой пришлось работать в предлагаемых обстоятельствах и учитывать в проекте имеющуюся полукруглую стену. Её немного скорректировали, сделав очертания более плавными, и именно они во многом задали геометрию пространства, наполнив его подвижной, текучей, женской энергией.



Дизайнер интерьера, архитектор
Екатерина Герасимова
тел. +7 906 233-38-25
gea81@inbox.ru

ФОТОГРАФ: АННА ОРЛОВА
ДЕКОРАТОР: ЕКАТЕРИНА ЯРУШ



УЧАСТНИКИ ПРОЕКТА:

Компания «ДИЗАЙН КОМПЛЕКТ» — полы ПВХ.
Салон POL MARKET — сантехника.
Фирменный салон дверей «Волховец» — раздвижная перегородка, двери.
Салон «ЭС-КАЙН» — кухонная столешница и подоконники.
Салон интерьера INTERIOR ROOM — стеновые панели, краска, светильники.
Компания «ИДЕАЛЬНЫЙ ВАРИАНТ» — зеркала.
Салон KOENIG ROOM — шторы, ковры, постельное белье, декор, подушки.
Компания «ДИВ МЕБЕЛЬ» — тумба в ванную и туалетный столик.
Салон KAFEL+ — керамогранит, мелкоформатная плитка.





Биоморфные линии мягко подхватывают вошедшего и увлекают за собой. В спокойном и сдержанном холле появляется криволинейное зеркало, дополненное бра со светоотражающим эффектом: это не только очень красиво, но и функционально, поскольку эта локация стала отличной фотозоной для заказчицы. Проход из холла в гостиную оформили волнообразными панелями, также поддерживающими ритм пространства.

Общественная зона, как и просила владелица, получилась гармоничной и спокойной, но не лишённой притягательных деталей. Отличным дополнением к строгой кухне стала стильная и практичная столешница из корейского акрилового камня Staron Aspen Lily. Подоконники в проекте выполнили из этого же материала, используя камень Staron Quasar White. Элементы из матового золота приносят в минималистичное пространство благородство и изящество, а акценты винных тонов, рассыпанные, как бусины, по всему проекту, добавляют глубины.



Бордовый цвет появился в проекте не случайно. Заказчица обратилась к специалисту по философии ва-би-саби, получив рекомендации по размещению мебели в соответствии с зоной, использованию знаковых оттенков и элементов и т.д. Екатерине Герасимовой пришлось решить немало сложных задач, чтобы ограничения не повлияли на эстетику и комфорт, но профессионализм позволил справиться с трудностями. К примеру, в спальне, где лучше избегать интенсивной колористики, ягодный цвет оставили лишь в акцентах, а в целом приглушили его до припылённого розового, подобрав в пару глубокий зелёный. А вот лоджию полностью оформили в винных оттенках, таким образом создав там помещение, которое владелица может использовать для создания видеоконтента. В ванной комнате яркий цвет великолепно подчеркнул рифлёные фасады тумбы. Дополнили гармоничный ансамбль выпукло-вогнутая розовая плитка и асимметричное зеркало. Таким образом в пространстве поставили эффектную финишную точку, завершив создание элегантного современного пространства, где владелица сможет наслаждаться балансом и порядком, свободой и уютом.



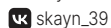


КОНТАКТЫ ПАРТНЁРОВ ПРОЕКТА:



«ЭС-КАЙН»

изделия из камня
для дома и бизнеса
ул. Пушкина, 4
тел.: +7 (4012) 96-07-15,
+7 967 356-44-72
s-kayn.ru



Реклама. ООО «Эс-Кайн»



«ПОЛ МАРКЕТ»

плитка, напольные покрытия,
двери межкомнатные
ул. Генерала Буткова, 20, к. 1
тел. +7 (4012) 42-30-01
polmarket39.ru

Реклама. ООО «Пол Маркет»



«ДИЗАЙН КОМПЛЕКТ»

напольные покрытия, декор
ул. Карла Маркса, 150
тел. +7 (4012) 95-06-66
designkomplekt.com
@designkomplekt

Реклама. ООО «ДИЗАЙН КОМПЛЕКТ»



KOENIG ROOM

интерьер и дизайн
ул. Молодой Гвардии, 34, к. 2,
тел. +7 906 230-20-22
koenigroom.ru
koenigcarpet.ru

Реклама. ИП Драган Т.Н.



«ДИВ МЕБЕЛЬ»

ул. Орудийная, 103
тел.: +7 900 351-13-01,
8 (4012) 900-351
divmeb.ru

Реклама. ИП Изотова В.М.



INTERIOR ROOM

INTERIORROOM

студия комплектации интерьера
ул. Лейтенанта Яналова, 2А
тел. +7 (4012) 43-00-43
interiorroom.ru

Реклама. ИП Ульянов М.В.



KAFEL+

керамогранит и сантехника
ул. Октябрьская, 57
тел. +7 (4012) 77-73-37
kafelsalon.ru

Реклама. ООО «Джей Си Хаус»



ФИРМЕННЫЙ САЛОН ДВЕРЕЙ

«ВОЛХОВЕЦ»

ул. 9 Апреля, 88А
тел.: +7 (4012) 36-90-96,
+7 909 786-00-99
volhovec.ru

Реклама. ИП Шепелева Ю.А.



«ИДЕАЛЬНЫЙ ВАРИАНТ»

пер. Парковый, 7, корп. 1, офис 7
тел.: +7 991 483-60-94,
+7 981 460-55-70
ideal-variant39.ru



Реклама. ООО «Идеальный вариант»



САЛОН ПАРКЕТА

Калининград, ул. Зоологическая, 29, офис 5
тел. +7 (4012) 67-00-66

КУРС на красоту!

Никто не будет спорить, что плыть по жизненному океану лучше на устойчивом судне, красивом и крепком, построенном настоящим мастером своего дела. Именно такой надёжный интерьерный корабль создала Елена Чигирёва, разработав проект квартиры в прибрежном Светлогорске.



К Елене Чигирёвой обратилась владелица квартиры в ЖК «Променад». Жильё она приобрела не для постоянного проживания, а для отдыха — в этом случае дизайнер, как правило, приобретает немного больше творческой свободы. К тому же и личность заказчицы — женщины яркой и неординарной — вдохновляла на поиск интересных приёмов и нетривиальной концепции. Своё видение проекта заказчица сформулировала так: «Хочется создать ощущение, что я нахожусь на роскошной яхте».

УЧАСТНИКИ ПРОЕКТА:

Компания WOODPLAY — шаттерсы.

Компания «МЕБЕЛЬГРАД» — мебель корпусная.

Салон «ЭС-КАЙН» — столешница из кварцевого агломерата.

Компания IL TUO ATELIER — мебель мягкая (диван, кровать, стулья).

Магазин профессиональных красок «НОВЫЕ СТЕНЫ» — краска Lanors.

Салон мебели и предметов интерьера PRESTIGE — комод Alf ITALIA, зеркало ARTE HOME, столик уличный, кресло Alf ITALIA.

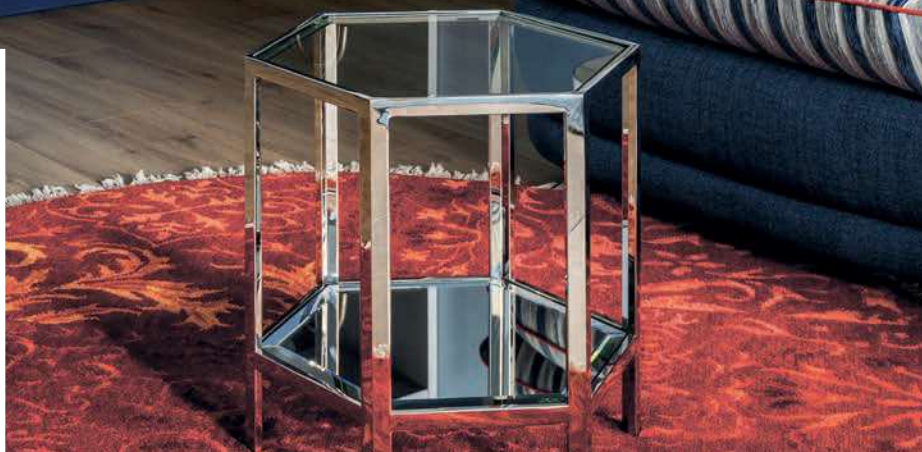
Салон интерьера «ВИЛЛАНОВА» — обои COLE&SON, полки ALF DA FRE, столики CATTELAN, обеденный стол фабрики MIDJ.

Художник АННА СОН — оформление полосатого канта на потолке и входной двери.



Дизайнер интерьера Елена Чигирёва,
тел. +7 911 497-55-87
chigirevadesign.ru





С таким запросом идеально совпал главный естественный акцент интерьера — поскольку квартира расположена на первой береговой линии, из окон открывается впечатляющий вид на Балтийское море. Поэтому морская эстетика буквально «наводнила» пространство: полосы, кораллы, хрустальная люстра и шаттеры на окнах — все эти элементы поддерживают круизную тему.

Колористика тоже получилась традиционной, причём Елена Чигирёва не боялась ярких тонов. Например, нижние шкафчики кухонного гарнитура сделали насыщенно-синими, немного «усмирив» их тёмной кухонной столешницей из чешского кварцевого агломерата Technistone Terazzo Dark.





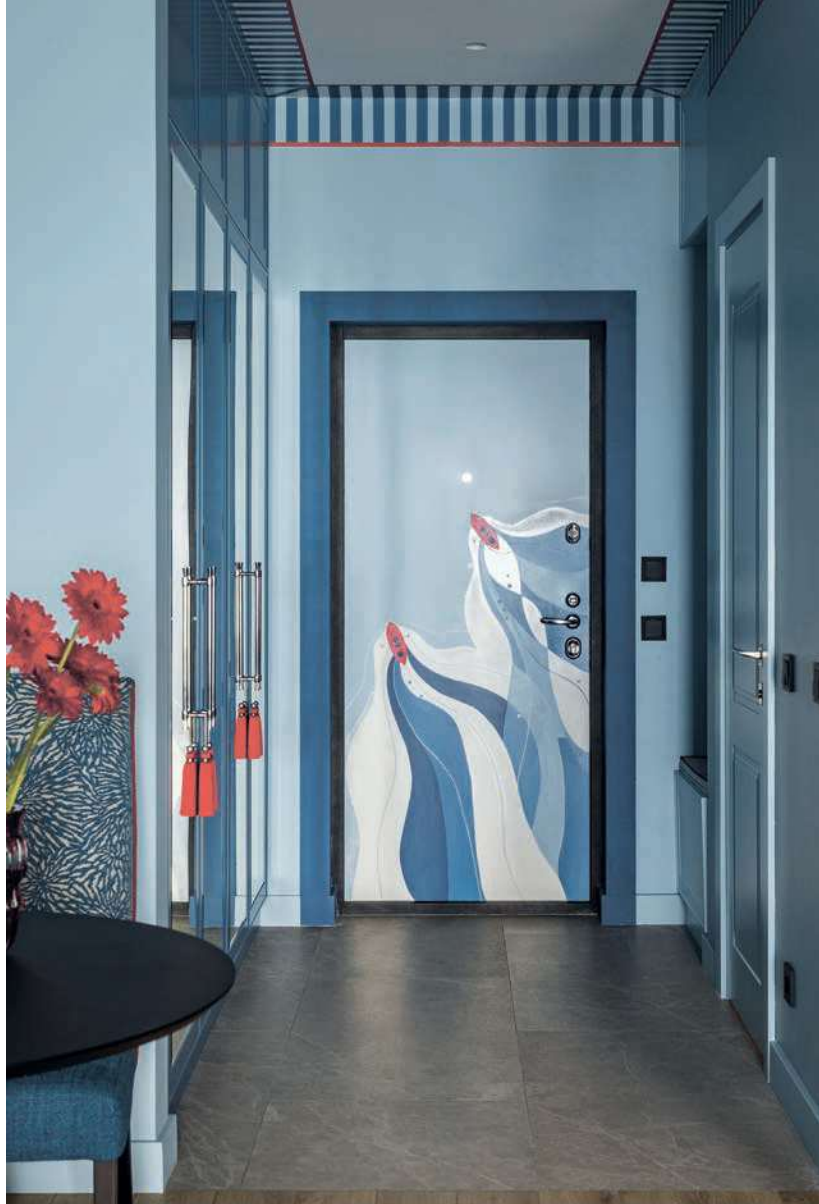
Дизайнер уверена: цвет — это один из самых доступных и вместе с тем многофункциональных инструментов дизайнера. Автор проекта виртуозно поработала с палитрой, наполнив общественную зону сочными оттенками синего и красного и немного снизив градус интенсивности цвета в спальне, где нужна более спокойная и умиротворяющая атмосфера.

Ещё один приём, подчёркивающий лёгкость и подвижность пространства, — использование сияющих поверхностей. Глянцевые покрытия и обилие зеркал — от журнального столика до роскошного трюмо в спальне — дарят интерьеру игру света, бликов и отражений, напоминая о бесконечно изменчивой морской глади...

«Сделать объект эмоциональным, самобытным и запоминающимся помогает авторский декор», — делится опытом Елена Чигирёва. В этом проекте декоративные решения тоже подчинены общему курсу и вдохновлены морской стилистикой. Люстра с каплями-подвесками, оформление акцентной стены в спальне орнаментом с кораллами, ковёр, ассоциирующийся с пеной на волнах, тематическая роспись входной двери... Даже тумба под ТВ — это благородный и элегантный, но всё же узнаваемый парафраз кованого пиратского сундука. Интересное и творческое переосмысление традиционных мотивов позволило создать гармоничный и выразительный интерьер, наполненный яркими эмоциями и волной позитива, что идеально соответствует отпускному настроению.

ФОТОГРАФ: ЕКАТЕРИНА ВАЛЕЕВА

ДЕКОРАТОР: ЕКАТЕРИНА ЯРУШ



КОНТАКТЫ ПАРТНЁРОВ ПРОЕКТА:

НОВЫЕ СТЕНЫ
краски и декор

«НОВЫЕ СТЕНЫ»
ул. Красносельская, 58;
Большое Исаково,
ул. Калининградская, 2Д
тел.: +7 (4012) 77-62-90
kraski39.ru

Реклама. ИП Урывская М.А.

ЭС-КАЙН

«ЭС-КАЙН»
изделия из камня для дома и бизнеса
ул. Пушкина, 4
тел.: +7 (4012) 96-07-15,
+7 967 356-44-72
s-kayn.ru
skayn_39

Реклама. ООО «Эс-Кайн»

woodplay
made in wood

WOODPLAY
солнцезащитные системы
Москва,
ул. Сыромятническая, 10, стр. 2,
вход 2А, этаж 2
тел. +7 930 934-52-34;
Калининград, пр-т Мира, 89
тел. +7 963 738-34-67
woodplay.ru
info@woodplay.ru
Реклама. ООО «Вудплэй»

ВИЛЛАНОВА

салон интерьера
пер. Зоологический, 11Б
тел. +7 906 238-89-02
villanova-kld.ru
Реклама. ИП Бабенко И.Е.

PRESTIGE
МЕБЕЛЬ И ПРЕДМЕТЫ ИНТЕРЬЕРА

PRESTIGE
мебель и предметы интерьера
ул. Суздальская, 10
тел.: +7 (4012) 58-25-03
prestigekd.ru
prestige_interiors

Реклама. ООО «Престиж мебель»

МЕБЕЛЬГРАД

САЛОН МЕБЕЛИ «МЕБЕЛЬГРАД»
мебель для вас на заказ
ул. Новый Вал, 31
тел.: +7 (4012) 377-365,
+7 906 237-73-65
Mebelgrad_39
mebelgradplus.ru
Реклама. ООО «МЕБЕЛЬГРАД ПЛЮС»

il tuo atelier

IL TUO ATELIER
фабрика мягкой мебели
ул. Дзержинского, 19, стр.1
тел.: +7 (4012) 65-60-41,
+7 911 463-38-58 (WhatsApp)
IL_TUO_ATELIER
ita-official.ru

Реклама. ООО «МЕБЕЛЬ-ЕВРОМОДЕЛЬ»

АННА СОН
художник

тел. +7 963 737-39-01
lilasann173@gmail.com
Anyason
anyasonwallart

Реклама. ИНН 392201042803

HOUSTY: территория комфорта

КОГДА ЛИФТ СТАНОВИТСЯ АРТ-ОБЪЕКТОМ

Как бесшовно интегрировать инженерию в концепцию пространства, не жертвуя ни красотой, ни комфортом.

В современной архитектуре и дизайне интерьеров каждый элемент должен работать безупречно и при этом быть совершенным с точки зрения формы. Именно на этом стыке рождается концепция премиальных лифтов HOUSTY. Это не просто инженерное оборудование, а полноценный арт-объект, способный стать смысловым и стилевым центром пространства.

Лифты HOUSTY смело заявляют о себе необычными формами. Узнаваемая круглая кабина уходит от привычных угловатых конструкций, где во главе стоит лишь утилитарность. Она создаёт в пространстве непринуждённый, но не остающийся незамеченным фокус: это не просто красивое решение, а элемент, способный поменять восприятие всего объёма, задать нужную тональность и ритм.

При этом вы не ограничены в творческих инструментах: лифты готовы к самой смелой кастомизации. Панорамное остекление отлично впишется в современные здания, создавая эффект парения. Бронзовые панели с патиной или дерево с уникальным природным рисунком подчеркнёт статусность и благородство классических интерьеров. Встроенное сценарное освещение, которое можно адаптировать под время суток и настроение, добавит атмосферности. HOUSTY не предлагает типовые модели — он выступает как соавтор вашего авторского уникального замысла.

Безупречная картинка — это прекрасно, но в лифтах HOUSTY столь же пристальное внимание уделено безупречным ощущениям. Инженерная философия HOUSTY строится на принципе «тихой мощи». Бесшумный привод, плавность хода, достигающая уровня «ощущения невесомости», — здесь каждая деталь подчинена созданию эмоции исключительного комфорта.

Лифты HOUSTY становятся источником положительных эмоций не только для пользователей, но и для дизайнеров. Обычно вопрос, как органично вписать сложное инженерное оборудование в проект, стоит весьма остро. HOUSTY решает его благодаря модульному принципу и возможности нестандартных решений: лифт можно адаптировать под любую концепцию, от классического особняка до лофта в индустриальном стиле или минималистичного пентхауса. Он не нарушает гармонии пространства, а подчёркивает и оттеняет её, становясь связующим звеном между этажами не только физически, но и визуально. Кроме того, лифт становится частью экосистемы «умного дома», интегрируясь в сценарии освещения, безопасности и климат-контроля. Приятным бонусом для дизайнеров и архитекторов становятся эксклюзивные условия сотрудничества и полное сопровождение проекта, которое предлагает HOUSTY.

Выбор HOUSTY — это выбор в пользу комплексного подхода, где нет места компромиссам между красотой и функцией. Это инвестиция в эмоции, в статус, в безупречную репутацию проекта. В конечном счёте, это решение для тех, кто понимает: детали, о которых не думают, но которые чувствуют и создают подлинную роскошь.





УМНАЯ УЛИЧНАЯ КУХНЯ

Есть так много способов почувствовать вкус жизни! И один из них — выбрать стильную и надёжную смарт-кухню HOUSTY GRILL&BBQ.

Роскошная кухня на открытом воздухе — великолепное решение для взыскательных клиентов, которые ценят изысканный внешний вид, долговечность и надёжность. Умная кухня, стильная и элегантная, гармонично впишется в общий контекст загородного ландшафта, даст ощущение надёжности, респектабельности, безупречного качества.

Люксовые материалы — кухня выполнена из нержавеющей стали 304-го премиум-класса — станут гарантией того, что конструкция сохранит безукоризненный вид на долгие годы: ни ржавчина, ни дожди, ни морозы, ни палящее солнце не повредят кухонному шкафу.

Продумана и система коммуникаций и защиты: электрика, вода и канализация обеспечивают безопасность, надёжность и бесперебойную работу смарт-кухни.



Дизайн конструкции также на высоте — самый изысканный экстерьер особняка не потеряет от такого соседства, ведь HOUSTY GRILL&BBQ отличается элегантными линиями и эффектной фактурой поверхности.

Готовить на такой кухне — истинное удовольствие! Можно экспериментировать с газовым или угольным режимом, заставляя блюдо томиться или готовя вкусный завтрак за считанные минуты. Можно легко порадовать кулинарными изысками большую компанию, так как в конструкции предусмотрена объёмная чугунная решётка и просторная столешница. Можно не беспокоиться, что под рукой не окажется нужного ингредиента — шкафы смарт-кухни рассчитаны на максимально удобное хранение продуктов и элементов. А когда вы закончите колдовать над новым рецептом, достаточно одного движения, чтобы закрыть конструкцию и скрыть оборудование — и начать наслаждаться превосходными блюдами в атмосфере роскоши и комфорта!



ФОТО ПРЕДОСТАВЛЕНЫ КОМПАНИЕЙ



ООО «АВИАЛИФТ»

Москва, ул. Кутузова, 12,
БЦ STROTSKIS

+7 909 699-21-69 (WhatsApp, Telegram)

avialift.ru

housty.ru

liftvilla.ru

houstylift.ru

Реклама. ООО «ХАУСТИ».

ГАРМОНИЯ противоположностей

OSHI Izakaya на Петровке — изысканная «шкатулка»-пространство, где японская философия простоты соединяется с европейской утончённостью. Концепция интерьера вдохновлена образом сына японского императора, воспитанного в Европе, — символа диалога культур, выросшего между двумя мирами и объединившего их в себе.



КОМАНДА ПРОЕКТА:
ESENINS design studio —
Кристина Есенина,
Михаил Есенин,
Александр Козырева,
Екатерина Хорошавина,
Арман Кашкенов,
Юлия Афанасьева
esenins.com

Ключевая интерьерная композиция построена на аллюзии: деревянные рейки в сочетании с гладким фоном штукатурки напоминают японские сёдзи, но при этом формируют европейское ощущение монументальности. На потолке расположена роспись, где среди ветвей европейского плюща проступают дубовые элементы — мотив химерной трансформации, перекликающийся с философией бара Mendelev, расположенного этажом ниже.

Тема перехода и метаморфозы проходит через весь интерьер: в золотых росписях бутоны превращаются в птиц, а у лестницы рыба выныривает из стай — метафора вечного круговорота и внутреннего роста.



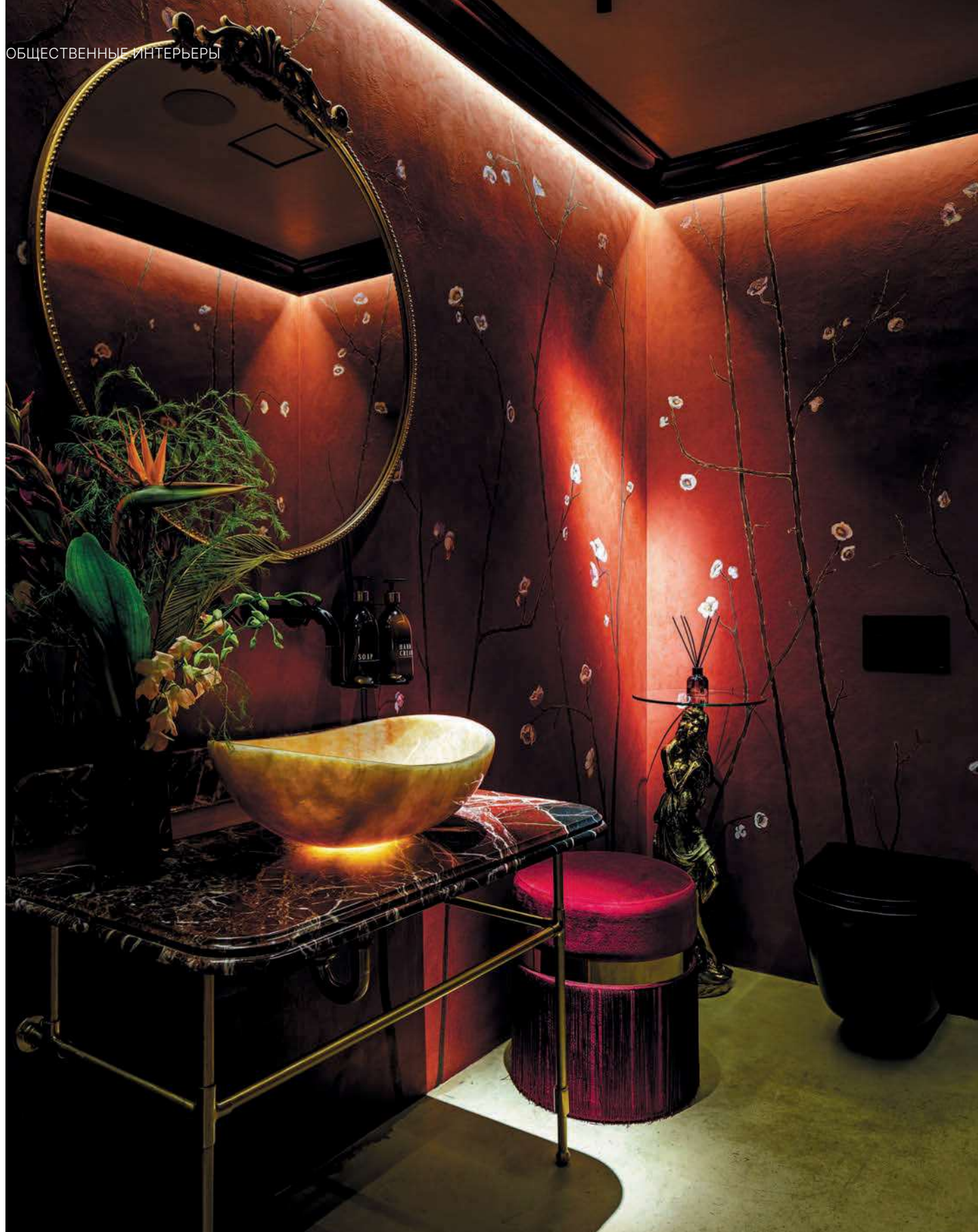




Пространство наполнено «материалами-посредниками» — стеклом ручной работы, антикварной мебелью, тёплым дубом и смелым красным бархатом, где японский минимализм формы встречается с европейской любовью к роскоши.

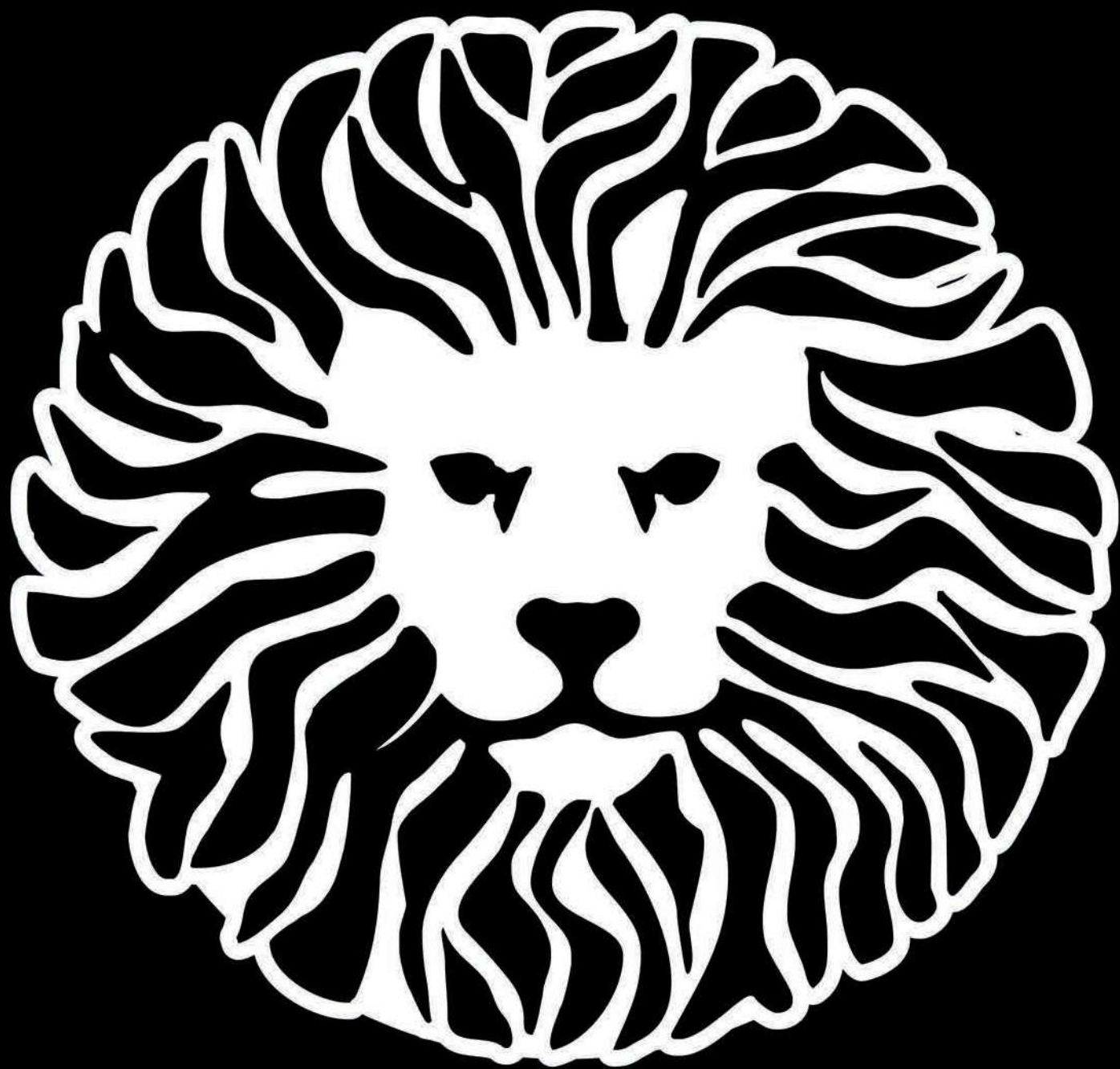
Мы создали пространство, которое при всей своей декоративности выглядит минималистично. Этого удалось добиться за счёт точечных цветовых акцентов, которые пронизывают весь интерьер: от красной шторы в гардеробе и лаконичного дивана до красного стекла, ставшего фоном для винтажного буфета. Эти элементы связывают интерьер в единое полотно, добавляя ритм и глубину.





В итоге OSHI становится не просто рестораном, а пространством-метафорой: здесь культуры не противопоставлены друг другу, а переплетены, создавая новую эстетику — гармоничную, богатую и глубокую, как сама история встречи Востока и Запада.

ФОТОГРАФ: СЕРГЕЙ ВОЛОКИТИН



Дизайн-студия

Льва Терехова

Создаём функциональные интерьеры





Архитектурная симфония от MAYBACH

Дизайн, неподвластный времени, вдохновлённый традиционной корейской архитектурой.

Созданный в тесном сотрудничестве с главным дизайнером Mercedes-Benz Горденом Вагенером, экстерьер Maybach Brand Center Seoul гармонично воплощает изысканную эстетику люксового бренда Maybach в архитектуре, черпая вдохновение в традиционной корейской архитектуре. Плиссированная поверхность здания имитирует плавные изгибы изящного вечернего платья, излучая мягкость и элегантность. Динамичная линия крыши подчёркивает гармоничное сочетание современной архитектуры и традиционного корейского дизайна.

Просторные помещения, высокие потолки и открытая планировка центра отражают удлинённые пропорции и просторные салоны автомобилей Maybach, создавая ощущение роскоши. Посетителей встречает интерьер, напоминающий собор, специально созданный для владельцев Maybach, предлагая иммерсивное пространство.

Первый этаж включает специальную выставочную зону для автомобилей Mercedes-Maybach и клиентский зал для записи на сервисное обслуживание.





На втором этаже расположена особая зона передачи автомобилей, VIP-вход и парковочное место. Третий этаж предназначен для консультаций по автомобилям в эксклюзивном салоне Salon Privée, а также посещения студии MANUFAKTUR, где можно заказать индивидуальную кастомизацию. Уникальный сад в центре этого этажа создаёт атмосферу «оазиса в городе», предлагая посетителям умиротворяющую обстановку посреди оживленного Сеула. Бариста на третьем этаже предлагает изысканные кофейные напитки. В цокольном этаже находится мастерская, предназначенная исключительно для обслуживания Mercedes-Maybach и Mercedes-Benz S-Class.

Внешний облик и интерьер излучают вневременную, но классическую элегантность, демонстрируя безупречное мастерство и внимание к деталям. Высококачественные материалы и отделка ручной работы играют ключевую роль в создании исключительного ощущения роскоши и эксклюзивности.

Maybach Brand Center Seoul — одна из немногих избранных флагманских площадок в мире, представляющих собой уникальное произведение искусства. Опыт владения Maybach здесь превращается в архитектурное чудо. Пространство объединяет автосалон, консультации, передачу автомобиля и обслуживание, предлагая постоянные экспозиции автомобилей, пять сервисных боксов, студию образцов Mercedes-Maybach для полной настройки и цифровые инсталляции, демонстрирующие ДНК создателей бренда. Даже фирменный аромат, специально подобранный для Maybach Brand Center Seoul, обогащает впечатление от автосалона, создавая незабываемые мультисенсорные впечатления для посетителей.

[mercedes-benz.com](https://www.mercedes-benz.com)



woodplay made in wood

ШАТТЕРСЫ
ЖАЛЮЗИ

ПРОЕКТ АННЫ ЗРМАН, ФОТОГРАФ СЕРГЕЙ КРАСОК

MODUM

МЕБЕЛЬ КУХНИ СВЕТ

